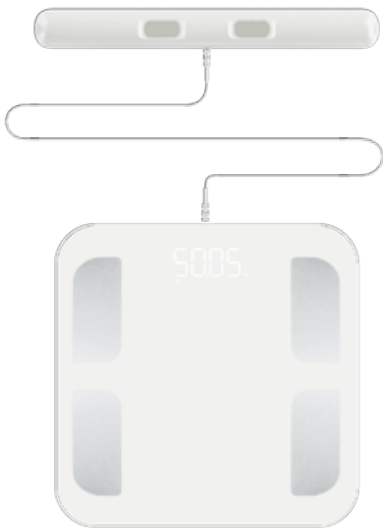


 SILVERGEAR

SMART SCALE PRO

BODY COMPOSITION & HEART RATE



**User Manual
Handleiding**

EN	2
NL	10
FR	18
DE	26

Thank you for purchasing our smart scale with handle bar. This manual will provide instructions for effective and safe use of the product. Please read it carefully before use and store the manual in a safe place for future reference. If you ever pass the product on to others, this manual should be included.

Table of contents

- 1.Package content
- 2.Technical data
- 3.Description of parts
- 4.Safety instructons
- 5.Operation
- 6.Maintenance
- 7.Troubleshooting
- 8.Disposal

1. Package content

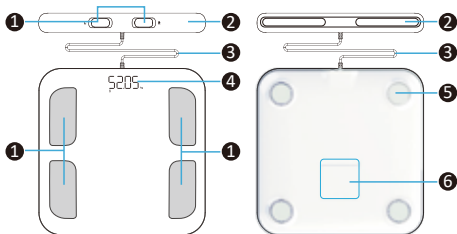
- Scale
- Handle bar
- Manual

2. Technical data

Product size:	scale: 300 x 300 x 27.4 mm handle bar: 280 x 34 x 32 mm display: 83 x 35 mm
Weight unit:	Kg/lb/st:lb
Weight limit:	180 kg/400 lb/28 st:lb
Weight division:	0.1 kg/0.2 lb
Power supply:	4x 1.5V AAA LR03 batteries (not incl.)
Operating temperature:	10-40 °C
Operation humidity:	40-80 % RH
Support devices:	iOS: 8.0 or higher Android: 6.0 or higher
Maximum Radiated Power:	-1.4 dBm
Operating Frequency:	2402MHz-2480MHz

3. Description of parts

1. Electrode sensors
2. Measuring handle bar
3. Connecting wire
4. LED display
5. Sensor feet
6. Battery cover



4. Safety instructions

- The product is safe to use by children from the age of 10 and by persons with reduced physical or mental capabilities, or with lack of experience or knowledge, but only under supervision of an adult and with taking into account any hazards.
- Maintenance should be done by or under the supervision of an adult.
- Before use, inspect the device and its parts. Do not use in case of damage.
- Do not use to diagnose or treat any medical conditions.
- Do not use with medical implants such as pacemakers.
- Keep the cord out of harm's way.
- Make sure the scale and your feet are dry before stepping on the scale, to avoid slipping.
- Do not stand on the edge of the scale or jump on it.
- Do not overload the scale (max 180 kg/400 lb).
- Place the product on a hard level surface.
- Do not drop the scale or drop objects on it, as this may damage the sensors.
- Do not immerse in water.
- Not recommended for pregnant women.
- Not recommended for infants, toddlers, and children under 10 years of age.
- Do not attempt to repair, disassemble or alter the product yourself.

Note

- Any measurement obtained using this device, is for reference only and should not be considered as a medical opinion.
- Consult your GP or specialist before making changes to your diet, exercise plan or physical activities.
- To ensure the most accurate results, take your measurements at the same time of the day and under similar circumstances.

5. Before use

1. Search for 'Fitdays' in the Apple Store or in Google Play. Or scan this QR code:



2. Download and install the app. The app icon will appear on your phone or tablet after the installation is completed.

3. Turn on Bluetooth and your GPS on your smart phone or tablet.



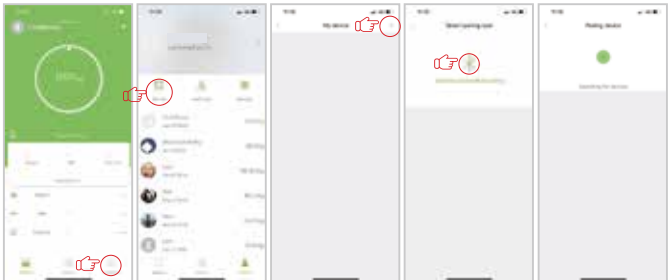
4. Register your own ID by email or login with a social media account.

5. Add personal data and confirm OK.

Note: Entering the wrong gender, age, height, or corporeality level can result in inaccurate measurements.



- Activate the scale by tapping on it with your foot. Wait until the display shows "0.0 kg".
- Pair the scale with your device via Bluetooth. Leave the app on the main screen, it will automatically connect to the scale.
Or click "Account"→"Device"→+→"Bluetooth" to find the scale's Bluetooth ID: My_scale.
- The app will show your data within a few seconds.



6. Operation

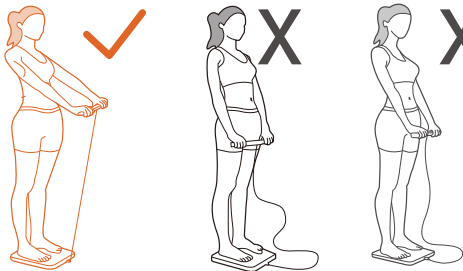
Before using the smart scale, make sure you have entered all your personal data through the Fitdays app.

1. Place the scale on a hard level surface.
2. Tap with your foot to activate it. Wait until the display shows '0.0' (kg/lb).
3. Step on the scale barefoot for thorough measurements and full analysis.
4. Hold the handle bar in front of you with your arms straight, at a 45 degree angle. Make sure your arms do not touch your body, as this will negatively affect the measurements. Also, your hands and feet should make full contact with all sensors.
5. After the weight has been locked, all body composition data can be read in the Fitdays App by clicking 'more data'.

STEP 1



STEP 4

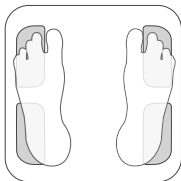




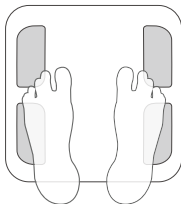
X



X



X



X

Note: When stepping on the scale with socks or shoes on, only weight and BMI will be measured and displayed on the main page in the app.

7. Maintenance

- If necessary, clean the scale and handle bar with a slightly damp towel and wipe it dry with a soft cloth.
- You can use cleaning alcohol to clean the sensors. Do not use it on other parts of the unit.
- Store the scale in a dry, cool place away from direct sunlight. Be careful not to kink the connection wire.

8. Troubleshooting

1. Bluetooth connection failed.

- Make sure the scale, Bluetooth and your GPS are on.
- Check the system version of your smart phone, it must be iOS 8.0 or higher/ Android 6.0 higher.
- When failed to connect via Bluetooth, please click "Account" → "Device" → + → "Bluetooth" to find the scale's Bluetooth ID: My_scale.

2.The scale is not measuring body fat data.

- You have to be barefoot to measure body fat. Make sure your feet and the scale are both dry.
- Stand on the scale for about 10 seconds, until the number on the display stops flashing.
- Bluetooth is not turned on.
- Bluetooth is paired with a difference scale.

3.The scale is producing inconsistent measurements.

- Check whether the scale is placed on a hard, flat surface.
- Make sure nothing is stuck to the bottom.
- Remove the batteries to restart the scale.

4.The app is displaying an incorrect body fat rate.

- The body parameter settings are incorrect, check to make sure you entered the correct gender, height, and age.

5.How to re-calibrate the scale.

- Remove one of the batteries, place it back and wait for the scale to restart automatically.
- Tap with your foot on the scale to turn it on. Let it automatically drop to 0.0kg to calibrate.

6.The scale does not turn on.

- Remove the batteries and place them back. Make sure to insert the batteries as directed.
- Check if the batteries are depleted.

For more information, please check FAQ from the Fitdays app.

LO: The batteries in the scales are too weak. Insert new batteries.

EER: The scale is overloaded (max 180 kg). Place less weight onto the scale.

C: An error had occurred during measurement. Step off the scale for 5 seconds and step back on to measure again.

9. Disposal

Dispose of the article and the packaging materials in accordance with current local regulations.



The crossed out wheeled bin symbol means that this product shall not be disposed of with normal household waste. Electronic and Electrical Equipment not included in the selective sorting process are potentially dangerous for the environment and human health due to the presence of hazardous substances. Please dispose of responsibly at an approved waste or recycling facility.



The CE marking is a certification mark that indicates conformity with health, safety and environmental protection standards for products sold within the European Union. The CE marking is the manufacturer's declaration that the product meets the requirements of the applicable EC directives.



Recycling helps to reduce the consumption of resources and reduce the environmental impact. If you wish to discard the packaging, comply to the environmental legislation in your country.

Simplified Declaration of Conformity

- Hereby, Karsten International declares that Item number: 3052, Smart Scale with handle bar, is in compliance with the RED Directive 2014/53/EU. The full text of the EU DoC is available at the following internet address:

- <https://doc.karsten.nl>

Bedankt voor de aankoop van onze slimme weegschaal met handvat. Deze handleiding geeft aanwijzingen voor effectief en veilig gebruik van het product. Lees het zorgvuldig voor gebruik en bewaar de handleiding op een veilige plaats voor raadpleging in de toekomst. Als je het product ooit aan anderen doorgeeft, moet deze handleiding worden bijgesloten.

Inhoudsopgave

1. Pakketinhoud
2. Technische gegevens
3. Beschrijving van onderdelen
4. Veiligheidsinstructies
5. Bediening
6. Onderhoud
7. Probleemoplossing
8. Verwijdering

1. Pakketinhoud

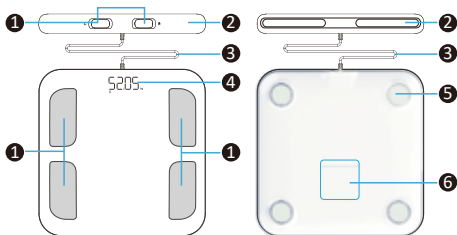
- Weegschaal
- Handvat
- Handleiding

2. Technische gegevens

Afmetingen:	weegschaal: 300 x 300 x 27,4 mm handvat: 280 x 34 x 32 mm display: 83 x 35 mm
Gewichtseenheid:	Kg/lb/st:lb
Maximaal gewicht:	180 kg / 400 lb / 28 st:lb
Schaalverdeling:	0,1 kg / 0,2 lb
Voeding:	4x 1,5V AAA-LR03 batterijen(niet inbegrepen)
Gebruikstemperatuur:	10-40 °C
Gebruiksvochtigheid:	40-80 % RH
Ondersteuning:	iOS: 8.0 of hoger Android: 6.0 of hoger
Max. uitgestraald vermogen:	-1.4 dBm
Werk frequentie:	2402MHz-2480MHz

3. Beschrijving van onderdelen

1. Elektrode-sensoren
2. Meethandvat
3. Verbindingskabel
4. Led-display
5. Sensorvoeten
6. Batterijklepje



4. Veiligheidsinstructies

- Dit apparaat is geschikt voor gebruik door personen vanaf 10 jaar en door personen met beperkte fysieke, sensorische of mentale capaciteiten, of met gebrek aan ervaring en kennis, mits onder toezicht van een volwassene en met inachtneming van alle risico's.
- Onderhoud mag alleen worden verricht door of onder toezicht van een volwassene.
- Controleer het apparaat en zijn onderdelen voor gebruik. Gebruik het apparaat niet bij schade.
- Niet geschikt voor diagnose of behandeling van medische aandoening.
- Niet geschikt in combinatie met medische implantaten, zoals pacemakers.
- Plaats de kabel zo dat er niemand over kan struikelen.
- Zorg dat de weegschaal en je voeten droog zijn voordat je op de weegschaal stapt, om uitglijden te voorkomen.
- Sta niet op de zijkant van de weegschaal en spring er niet op.
- Zorg dat de weegschaal niet overbelast is (max. 180 kg/400 lb).
- Plaats het product op een harde en vlakke ondergrond.
- Laat de weegschaal niet vallen en laat er geen objecten op vallen; dit kan de sensoren beschadigen.
- Dompel het apparaat niet onder water.
- Niet aanbevolen voor zwangere vrouwen.
- Niet aanbevolen voor baby's, peuters en kinderen onder de 10 jaar.
- Probeer het apparaat niet zelf te repareren, demonteren of aan te passen.

Opmerking

- Een meting van dit apparaat dient uitsluitend ter informatie en kan niet worden beschouwd als een medisch advies.
- Raadpleeg je huisarts of specialist voordat je veranderingen maakt aan je dieet, trainingsplan of fysieke activiteiten.

- Voor de nauwkeurigste resultaten verricht je de metingen op hetzelfde tijdstip en onder vergelijkbare omstandigheden.

5. Voor gebruik

1. Zoek naar 'Fitdays' in de Apple Store of Google Play. Of scan deze QR-code:



2. Download en installeer de app. Het icoon van de app verschijnt op je telefoon of tablet als deze is geïnstalleerd.
3. Activeer Bluetooth en je GPS op je smartphone of tablet.



4. Registreer je ID via e-mail of log in met een sociale media-account.
5. Voer je persoonsgegevens in en bevestig met OK.

Opmerking: Het invoeren van het verkeerde geslacht, leeftijd, lengte of lichaamstype kan leiden tot onnauwkeurige metingen.

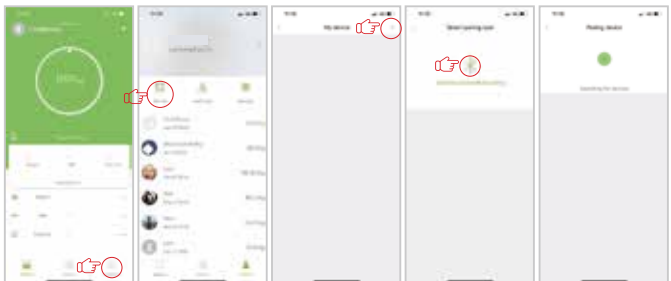


-Activeer de weegschaal door erop te drukken met je voet. Wacht tot de display “0,0 kg” leest.

-Koppel de weegschaal met je apparaat via Bluetooth. Laat de app op het hoofdscherm staan en hij verbindt automatisch met de weegschaal.

Of druk op “Account” → “Apparaat” → + → “Bluetooth” om de Bluetooth ID van de weegschaal te vinden: My_scale.

-De app geeft je data binnen een paar seconden weer.



6. Bediening

Zorg dat je al je persoonsgegevens hebt ingevoerd via de Fitdays-app voordat je de slimme weegschaal gebruikt.

1. Plaats de weegschaal op een harde en vlakke ondergrond.
2. Druk erop met je voet om hem aan te zetten. Wacht tot de display "0,0" (kg/lb) leest.
3. Stap blootsvoets op de weegschaal voor uitgebreidere metingen en een volledige analyse.
4. Houd het handvat voor je vast met je armen recht vooruit, in een hoek van 45 graden. Zorg dat je armen je lichaam niet aanraken; dit heeft een negatief effect op de metingen. Zorg ook dat je handen en voeten volledig contact maken met alle sensoren.
5. Zodra je gewicht is berekend, kun je alle data over de samenstelling van je lichaam lezen in de Fitdays App door te drukken op 'meer data'.

STEP 1

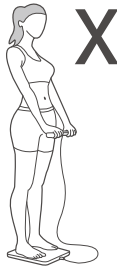
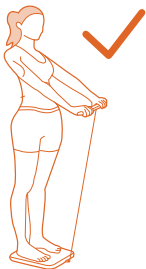
Flat and hard surface



Carpet or uneven surface



STEP 4

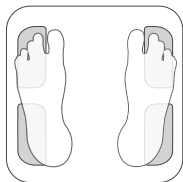




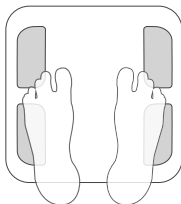
X



X



X



X

Opmerking: Als je op de weegschaal stapt met sokken of schoenen aan, dan kan alleen je gewicht en BMI worden gemeten. Andere informatie wordt niet weergegeven op de hoofdpagina van de app.

7. Onderhoud

- Reinig indien nodig de weegschaal en het handvat met een licht vochtige doek en droog het af met een zachte doek.
- Gebruik schoonmaakalcohol voor de sensoren. Gebruik deze alcohol niet op andere delen van het apparaat.
- Bewaar de weegschaal op een droge, koele plek en niet in het zonlicht. Let erop dat de verbindingkabel niet knikt.

8. Probleemoplossing

1. Bluetooth-verbinding mislukt.

- Zorg dat zowel de weegschaal, de Bluetooth en je GPS aan staan.
- Controleer de systeemversie van je smartphone: alleen geschikt voor iOS 8.0 of hoger /Android 6.0 of hoger.
- Als de apparaten niet verbinden, druk dan op "Account" → "Apparaat" → + → "Bluetooth" om de Bluetooth ID van de weegschaal te vinden: My_scale.

2.De weegschaal meet geen lichaamsvet-gegevens.

- Om lichaamsvet te meten, moet je met blote voeten wegen. Zorg dat je voeten en de weegschaal droog zijn.
- Sta ongeveer 10 seconden op de weegschaal, totdat de cijfers op de display niet meer knipperen.
- Bluetooth staat niet aan.
- Bluetooth is gekoppeld met een andere weegschaal.

3.De weegschaal geeft wisselende meetresultaten.

- Controleer of de weegschaal op een hard en vlak oppervlak staat.
- Controleer of er iets vastzit aan de onderkant.
- Haal de batterijen eruit om de weegschaal opnieuw op te starten.

4.De app geeft de verkeerde waarde voor lichaamsvet.

- De parameterinstellingen zijn incorrect; controleer of je het juiste geslacht, hoogte en leeftijd hebt ingevuld.

5.De weegschaal opnieuw kalibreren.

- Verwijder een van de batterijen; stop deze terug en wacht tot de weegschaal automatisch herstart.
- Druk met je voet op de weegschaal om hem aan te zetten. Laat de weegschaal automatisch zakken naar 0,0 kg om te kalibreren.

6.De weegschaal gaat niet aan.

- Verwijder de batterijen en herplaats ze. Plaats de batterijen zoals aangegeven.
- Controleer of de batterijen leeg zijn.

Lees voor meer informatie de FAQ in de Fitdays-app.

- LO:** De batterijen in de weegschaal zijn bijna leeg. Plaats nieuwe batterijen.
- EER:** De weegschaal is te zwaar beladen (max. 180 kg). Plaats minder gewicht op de weegschaal.
- C:** Er trad een fout op bij de meting. Stap voor 5 seconden van de weegschaal en meet opnieuw.

9. Verwijdering

Gooi het artikel en de verpakkingsmaterialen weg in overeenstemming met de geldende plaatselijke voorschriften.



Het symbool van de doorgekruiste vuilniscontainer betekent dat dit product niet met het gewone huisvuil mag worden weggegooid. Elektronische en elektrische apparatuur die niet is opgenomen in het selectieve afvalsortingsproces is potentieel gevaarlijk voor het milieu en de menselijke gezondheid vanwege de aanwezigheid van gevaarlijke stoffen. Voer deze op verantwoorde wijze af bij een erkend afvalverwerkings- of recyclingbedrijf.



De CE-markering is een certificatiemerk dat aangeeft dat producten die binnen de Europese Unie worden verkocht, voldoen aan de eisen op het gebied van gezondheid, veiligheid en milieubescherming. De CE-markering is de verklaring van de fabrikant dat het product voldoet aan de eisen van de relevante EG-richtlijnen.



Recycling helpt om het verbruik van hulpbronnen te verminderen en de gevolgen voor het milieu te beperken. Als je de verpakking wilt weggooien, voldoe dan aan de milieuwetgeving in je land.

Vereenvoudigde Conformiteitsverklaring

- Hierbij verklaart Karsten International dat artikelnummer:3052, slimme weegschaal met handvat, in overeenstemming is met de RED-richtlijn 2014/53/EU. De volledige tekst van de EU DoC is beschikbaar op het volgende internetadres:
- <https://doc.karsten.nl>

Nous vous remercions d'avoir acheté notre balance connectée avec guidon. Ce manuel vous fournira les instructions nécessaires pour utiliser le produit de manière sûre et efficace. Veuillez le lire attentivement avant d'utiliser le produit et conservez le manuel dans un endroit sûr pour référence ultérieure. Si vous donnez le produit à d'autres personnes, vous devez également leur fournir ce manuel.

Table des matières

- 1.Contenu de l'emballage
- 2.Données techniques
- 3.Description des pièces
- 4.Instructions de sécurité
- 5.Fonctionnement
- 6.Entretien
- 7.Dépannage
- 8.Traitement

1. Contenu de l'emballage

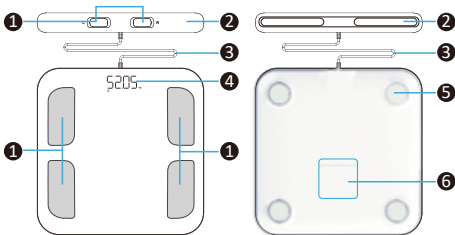
- Balance
- Guidon
- Manuel

2. Données techniques

Dimensions du produit :	balance : 300 x 300 x 27,4 mm guidon : 280 x 34 x 32 mm affichage : 83 x 35 mm
Unité de poids :	kg/lb/st:lb
Limite de poids :	180 kg / 400 lb / 28 st:lb
Graduation du poids :	0,1 kg / 0,2 lb
Alimentation :	4 piles AAA LR03 de 1,5V (non incluses)
Température de fonctionnement :	10-40 °C
Humidité de fonctionnement :	40-80 % RH
Appareils pris en charge :	iOS : 8.0 ou supérieur Android : 6.0 ou supérieur
Puissance rayonnée maximale :	-1.4 dBm
Fréquence de fonctionnement :	2402MHz-2480MHz

3. Description des pièces

1. Capteurs à électrodes
2. Poignée de mesure
3. Fil de connexion
4. Affichage LED
5. Pieds de capteur
6. Couvercle de la batterie



4. Instructions de sécurité

- Le produit ne peut être utilisé par des enfants âgés d'au moins 10 ans et par des personnes ayant des capacités physiques ou mentales réduites ou manquant d'expérience ou de connaissances, que sous la surveillance d'un adulte et en tenant compte des risques éventuels.
- L'entretien doit être effectué par ou sous la surveillance d'un adulte.
- Avant toute utilisation, inspectez l'appareil et ses pièces. Ne pas utiliser en cas de dommages.
- Ne pas utiliser pour diagnostiquer ou traiter des conditions médicales.
- Ne pas utiliser avec des implants médicaux tels que des stimulateurs cardiaques.
- Gardez le cordon d'alimentation hors d'état de nuire.
- Assurez-vous que la balance et vos pieds sont secs avant de monter sur la balance, pour éviter de glisser.
- Ne vous tenez pas sur le bord de la balance et ne sautez pas sur celle-ci.
- Ne surchargez pas la balance (max 180 kg / 400 lb).
- Placez le produit sur une surface dure et plane.
- Ne laissez pas tomber la balance ou ne faites pas tomber d'objets dessus, afin de ne pas endommager les capteurs.
- Ne pas immerger le produit dans l'eau.
- Non recommandé pour les femmes enceintes.
- Non recommandé pour les nourrissons, les jeunes enfants et les enfants de moins de 10 ans.
- Ne tentez pas de réparer, de démonter ou de modifier le produit vous-même

Remarque

- Toute mesure obtenue à l'aide de cet appareil ne sert que de référence et ne doit pas être considérée comme un avis médical.
- Consultez votre médecin ou votre spécialiste avant de modifier votre régime alimentaire, votre programme d'exercices ou vos activités physiques.

- Pour obtenir les résultats les plus précis, prenez vos mesures à la même heure de la journée et dans des circonstances similaires.

5. Avant l'utilisation

1. Recherchez « Fitdays » dans l'Apple Store ou dans Google Play. Ou scannez ce code QR :



2. Téléchargez et installez l'application. L'icône de l'application apparaîtra sur votre téléphone ou votre tablette une fois l'installation terminée.

3. Activez le Bluetooth et votre GPS sur votre smartphone ou votre tablette.



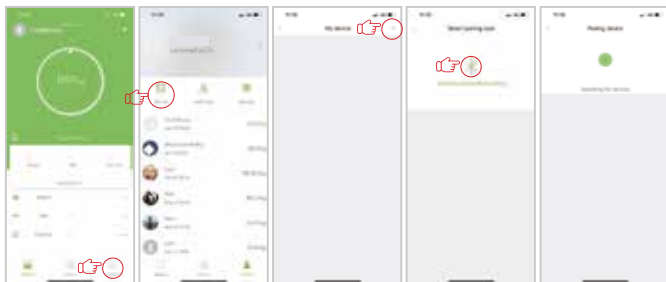
4. Enregistrez votre propre identifiant par e-mail ou connectez-vous à l'aide d'un compte de réseau social.

5. Ajoutez vos données personnelles et confirmez en cliquant sur OK.

Remarque : une saisie incorrecte de données concernant le sexe, l'âge, la taille ou l'aspect corporel peut entraîner des mesures inexactes.



- Activez la balance en tapotant dessus avec votre pied. Attendez que l'écran affiche « 0,0 kg ».
- Jumelez la balance à votre appareil via Bluetooth. Maintenez l'application sur l'écran principal, elle se connectera automatiquement à la balance.
Ou cliquez sur « Compte » → « Appareil » → + → « Bluetooth » pour trouver l'ID Bluetooth de la balance : My_scale.
- L'application affichera vos données en quelques secondes.



6. Fonctionnement

Avant d'utiliser la balance connectée, assurez-vous d'avoir saisi toutes vos données personnelles via l'application Fitdays.

1. Placez la balance sur une surface dure et plane.
2. Tapotez-la avec votre pied pour l'activer. Attendez que l'écran affiche « 0,0 » (kg/lb).
3. Montez sur la balance pieds nus pour prendre des mesures approfondies et recevoir une analyse complète.
4. Tenez le guidon devant vous avec les bras tendus en formant un angle de 45 degrés. Veillez à ce que vos bras ne touchent pas votre corps afin de garantir une bonne prise des mesures. Vos mains et vos pieds doivent pleinement rester en contact avec tous les capteurs.
5. Une fois le poids verrouillé, vous pouvez consulter les données de composition corporelle dans l'application Fitdays en cliquant sur « plus de données ».

STEP 1

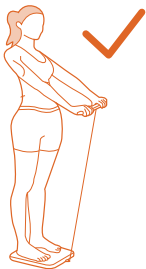
Flat and hard surface

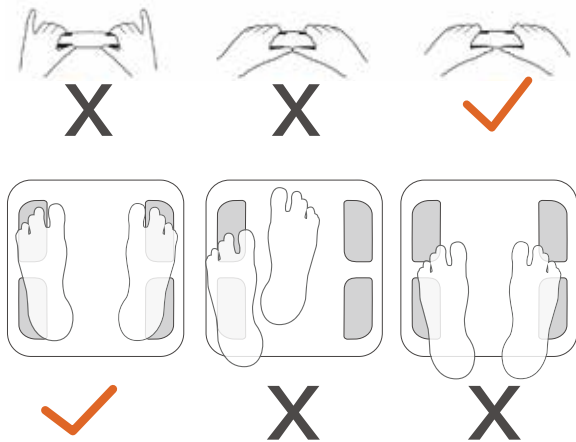


Carpet or uneven surface



STEP 4





Remarque : lorsque vous montez sur la balance avec des chaussettes ou des chaussures, seuls le poids et l'IMC seront mesurés et affichés sur la page principale de l'application.

7. Entretien

- Si nécessaire, nettoyez l'appareil à l'aide d'un chiffon légèrement humide et essuyez-le avec un chiffon doux.
- Vous pouvez utiliser une solution à base d'alcool pour nettoyer les capteurs. Ne l'utilisez pas sur les autres parties de l'appareil.
- Conservez la balance dans un endroit sec et frais, à l'abri de la lumière directe du soleil. Veillez à ne pas tordre le fil de connexion.

8. Dépannage

1.La connexion Bluetooth a échoué.

- Assurez-vous que la balance, le Bluetooth et votre GPS sont allumés.
- Vérifiez la version du système de votre smartphone, celle-ci doit être iOS 8.0 ou supérieur/Android 6.0 ou supérieur.
- En cas d'échec de la connexion Bluetooth, cliquez sur « Compte » → « Appareil » → **+**
→« Bluetooth » pour trouver l'ID Bluetooth de la balance : My_scale.

2.La balance ne mesure pas la graisse corporelle.

- Vous devez être pieds nus pour pouvoir mesurer la graisse corporelle. Assurez-vous que vos pieds et la balance sont secs.
- Tenez-vous debout sur la balance pendant environ 10 secondes, jusqu'à ce que le nombre affiché sur l'écran cesse de clignoter.
- La fonction Bluetooth n'est pas activée.
- Le Bluetooth est jumelé avec une balance différente.

3.La balance donne des mesures incohérentes.

- Vérifiez si la balance est placée sur une surface dure et plane.
- Assurez-vous que rien n'est collé à l'arrière de l'appareil.
- Remplacez les piles pour redémarrer la balance.

4.L'application affiche un taux de graisse corporelle incorrect.

- Si les paramètres corporels sont incorrects, vérifiez que vous avez entré le sexe, la taille et l'âge corrects.

5.Comment réétalonner la balance ?

- Remplacez une des piles, remettez-la en place et attendez que la balance redémarre automatiquement.
- Tapotez du pied sur la balance pour l'allumer. Laissez-la descendre automatiquement à 0,0 kg pour l'étalonner.

6.La balance ne s'allume pas.

- Remplacez les piles et remettez-les en place. Veillez à insérer les piles comme indiqué.
- Vérifiez si les piles sont à plat.

Pour plus d'informations, consultez la FAQ de l'application Fitdays.

- LO** : Les piles de la balance sont trop faibles. Insérez de nouvelles piles.
- EER** : La balance est surchargée (max 180 kg). Placez moins de poids sur la balance.
- C** : Une erreur s'est produite pendant la mesure. Descendez de la balance pendant 5 secondes et remettez-la en marche pour effectuer une nouvelle mesure.

9. Élimination

Débarressez-vous l'article et les matériaux d'emballage conformément à la réglementation locale en vigueur.



Le symbole de la poubelle barrée sur ce produit a pour but de vous rappeler que les produits électriques ne doivent pas être jetés avec les ordures ménagères. Veuillez les éliminer de manière responsable dans un centre de traitement des déchets ou de recyclage agréé. Renseignez-vous auprès de votre autorité locale pour obtenir des conseils sur le recyclage.



Le marquage CE est une marque de certification qui indique la conformité aux normes de santé, de sécurité et de protection de l'environnement des produits vendus dans l'Union européenne. Le marquage CE est la déclaration du fabricant selon laquelle le produit est conforme aux exigences des directives CE applicables.



Le recyclage permet de réduire la consommation de ressources et l'impact sur l'environnement. Si vous souhaitez vous débarrasser de l'emballage, respectez la législation environnementale en vigueur dans votre pays.



Ce produit est recyclable. Il est soumis à la responsabilité élargie du fabricant et est collecté séparément.

Déclaration de Conformité simplifiée

- Par la présente, Karsten International déclare que le numéro d'article :3052, balance intelligente connectée avec guidon, est conforme à la directive RED 2014/53/EU. Le texte complet de la DoC de l'UE est disponible à l'adresse internet suivante :
- <https://doc.karsten.nl>

Vielen Dank für den Kauf unserer intelligenten Waage mit Griffstange.
Diese Bedienungsanleitung enthält Anweisungen für den effektiven und sicheren Gebrauch des Geräts. Bitte lesen Sie die Bedienungsanleitung vor dem Gebrauch sorgfältig durch. Wenn Sie das Produkt an andere weitergeben, sollten Sie diese Bedienungsanleitung beifügen.

Inhaltsübersicht

1. Inhalt der Verpackung
2. Technische Daten
3. Beschreibung der Teile
4. Sicherheitshinweise
5. Betrieb
6. Wartung
7. Fehlersuche
8. Entsorgung

1. Inhalt der Verpackung

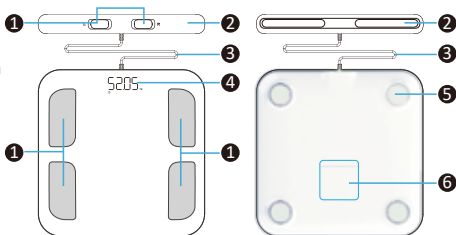
- Waage
- Griffstange
- Bedienungsanleitung

2. Technische Daten

Größe des Produkts:	Waage: 300 x 300 x 27,4 mm Griffstange: 280 x 34 x 32 mm Anzeige: 83 x 35 mm
Gewichtseinheit:	Kg/lb/st:lb
Gewichtsgrenze:	180 kg / 400 lb / 28 st:lb
Gewichtsabstufungen:	0,1 kg / 0,2 lb
Stromversorgung:	4x 1,5V AAA-LR03 Batterien (nicht enthalten)
Betriebstemperatur:	10-40 °C
Betriebsfeuchtigkeit:	40-80 % RH
Unterstützt Geräte:	iOS: 8.0 oder höher Android: 6.0 oder höher
Max. abgestrahlte Leistung:	-1.4 dBm
Arbeitsfrequenz:	2402MHz-2480MHz

3. Beschreibung der Teile

1. Elektroden-Sensoren
2. Griffstange zum Messen
3. Verbindungskabel
4. LED-Anzeige
5. Sensor an den Füßen
6. Batterieabdeckung



4. Sicherheitshinweise

- Das Produkt kann von Kindern ab 10 Jahren und von Personen mit eingeschränkten körperlichen oder geistigen Fähigkeiten oder mit mangelnder Erfahrung oder Kenntnissen sicher verwendet werden, jedoch nur unter Aufsicht eines Erwachsenen und unter Berücksichtigung der möglichen Gefahren.
- Die Wartung sollte von einem Erwachsenen oder unter Aufsicht eines Erwachsenen durchgeführt werden.
- Überprüfen Sie vor der Verwendung das Gerät und seine Teile. Verwenden Sie es nicht, wenn es beschädigt ist.
- Nicht zur Diagnose oder Behandlung von Krankheiten verwenden.
- Nicht mit medizinischen Implantaten wie Herzschrittmachern verwenden.
- Achten Sie darauf, dass das Kabel keine Gefahr darstellt.
- Stellen Sie sicher, dass die Waage und Ihre Füße trocken sind, bevor Sie auf die Waage treten, um ein Ausrutschen zu vermeiden.
- Stellen Sie sich nicht an den Rand der Waage und springen Sie nicht darauf.
- Überlasten Sie die Waage nicht (max. 180 kg / 400 lb).
- Stellen Sie das Produkt auf eine harte, ebene Oberfläche.
- Lassen Sie die Waage nicht fallen und lassen Sie keine Gegenstände darauf fallen, da dies die Sensoren beschädigen kann.
- Nicht in Wasser eintauchen.
- Nicht empfohlen für schwangere Frauen.
- Nicht empfohlen für Säuglinge, Kleinkinder und Kinder unter 10 Jahren.
- Versuchen Sie nicht, das Produkt selbst zu reparieren, zu zerlegen oder zu verändern.

Hinweis

- Alle Messungen, die mit dieser Waage durchgeführt werden, dienen nur als Referenz und sollten nicht als medizinisches Gutachten betrachtet werden.
- Beratschlagen Sie sich mit Ihrem Haus- oder Facharzt, bevor Sie Ihre Ernährung, Ihren Trainingsplan oder Ihre körperlichen Aktivitäten ändern.

- Um möglichst genaue Ergebnisse zu erzielen, sollten Sie Ihre Messungen immer zur gleichen Tageszeit und unter ähnlichen Bedingungen durchführen.

5. Vor der Verwendung

1. Suchen Sie im Apple Store oder bei Google Play nach „Fitdays“ oder scannen Sie diesen QR-Code:



2. Laden Sie die App herunter und installieren Sie sie. Das App-Symbol erscheint auf Ihrem Smartphone oder Tablet, nachdem die Installation abgeschlossen ist.
3. Schalten Sie Bluetooth und Ihr GPS auf Ihrem Smartphone oder Tablet ein.

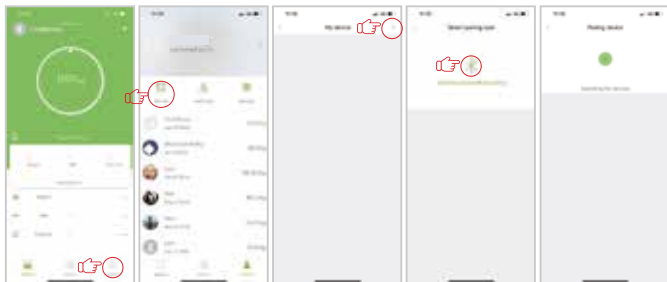


4. Registrieren Sie Ihre eigene ID mit Ihrer E-Mail oder melden Sie sich mit einem Konto in den sozialen Medien an.
5. Fügen Sie persönliche Daten hinzu und bestätigen Sie mit OK.

Hinweis: Die Eingabe eines falschen Geschlechts, Alters, einer falschen Körpergröße oder einer falschen Körperlichkeit kann zu ungenauen Messungen führen.



- Aktivieren Sie die Waage, indem Sie mit dem Fuß darauf tippen. Warten Sie, bis das Display „0,0 kg“ anzeigt.
- Koppeln Sie die Waage über Bluetooth mit Ihrem Gerät. Lassen Sie die App auf dem Hauptbildschirm offen, sie wird sich automatisch mit der Waage verbinden. Oder klicken Sie auf „Konto“ → „Gerät“ → + → „Bluetooth“, um die Bluetooth-ID der Waage zu finden: My_scale.
- Die App zeigt Ihre Daten innerhalb weniger Sekunden an.



6. Betrieb

Stellen Sie sicher, dass Sie vor der Verwendung der intelligenten Waage alle Ihre persönlichen Daten über die Fitdays-App eingegeben haben.

1. Stellen Sie die Waage auf eine harte, ebene Fläche.
2. Tippen Sie mit dem Fuß darauf, um sie zu aktivieren. Warten Sie, bis das Display „0,0“ (kg/lb) anzeigt.
3. Treten Sie barfuß auf die Waage, um gründliche Messungen und eine vollständige Analyse durchführen zu können.
4. Halten Sie die Griffstange mit gestreckten Armen in einem Winkel von 45 Grad vor sich. Achten Sie darauf, dass Ihre Arme Ihren Körper nicht berühren, da dies die Messungen negativ beeinflussen würde. Ihre Hände und Füße sollten zudem vollen Kontakt mit allen Sensoren haben.
5. Nachdem das Gewicht eingegeben wurde, können alle Daten zur Körperzusammensetzung in der Fitdays-App durch Klicken auf „Weitere Daten“ gelesen werden.

STEP 1

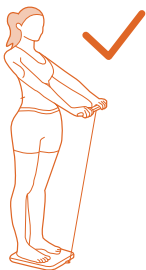
Flat and hard surface

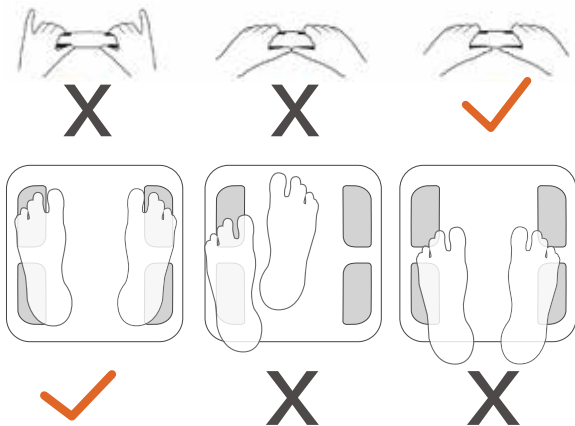


Carpet or uneven surface



STEP 4





Hinweis: Wenn Sie die Waage mit Socken oder Schuhen benutzen, werden nur Gewicht und BMI gemessen und auf der Hauptseite der App angezeigt.

7. Wartung

- Reinigen Sie die Waage und die Griffstange bei Bedarf mit einem leicht feuchten Tuch und trocknen Sie sie mit einem weichen Tuch.
- Zur Reinigung der Sensoren können Sie Reinigungsalkohol verwenden. Verwenden Sie diesen jedoch nicht für andere Teile des Geräts.
- Bewahren Sie die Waage an einem trockenen, kühlen Ort auf, der vor direkter Sonneneinstrahlung geschützt ist. Achten Sie darauf, dass das Anschlusskabel nicht geknickt wird.

8. Fehlersuche

1. Bluetooth-Verbindung fehlgeschlagen.

- Vergewissern Sie sich, dass die Waage, Bluetooth und Ihr GPS eingeschaltet sind.
- Überprüfen Sie die Systemversion Ihres Smartphones, es muss iOS 8.0 oder höher/ Android 6.0 oder höher sein.
- Wenn die Verbindung über Bluetooth fehlgeschlagen ist, klicken Sie bitte auf „Konto“ → „Gerät“ → + → „Bluetooth“, um die Bluetooth-ID der Waage zu finden: My_scale.

2. Die Waage misst keine Körperfettdaten.

- Um das Körperfett zu messen, müssen Sie barfuß auf die Waage steigen. Achten Sie darauf, dass sowohl Ihre Füße als auch die Waage trocken sind.
- Stellen Sie sich für etwa 10 Sekunden auf die Waage, bis die Zahl auf dem Display nicht mehr blinkt.
- Bluetooth ist nicht eingeschaltet.
- Bluetooth ist mit einer anderen Waage gekoppelt.

Die Waage liefert inkonsistente Messwerte.

- Prüfen Sie, ob die Waage auf einer harten, ebenen Fläche steht.
- Achten Sie darauf, dass nichts unten draufklebt.
- Nehmen Sie die Batterien heraus, um die Waage neu zu starten.

4. Die App zeigt einen falschen Körperfettanteil an.

- Die Einstellungen der Körperparameter sind falsch. Überprüfen Sie, ob Sie das richtige Geschlecht, die richtige Größe und das richtige Alter eingegeben haben.

5. Wie Sie die Waage neu kalibrieren.

- Nehmen Sie eine der Batterien heraus, legen Sie sie wieder ein und warten Sie, bis die Waage automatisch neu startet.
- Tippen Sie mit Ihrem Fuß auf die Waage, um sie einzuschalten. Lassen Sie sie zum Kalibrieren automatisch auf 0,0 kg stehen.

6. Die Waage schaltet sich nicht ein.

- Nehmen Sie die Batterien heraus und legen Sie sie wieder ein. Stellen Sie sicher, dass Sie die Batterien wie vorgeschrieben einlegen.
- Prüfen Sie, ob die Batterien verbraucht sind.

Weitere Informationen finden Sie in der Rubrik „Häufig gestellte Fragen“ der Fitdays-App.

- LO** : Die Batterien in der Waage sind zu schwach. Legen Sie neue Batterien ein.
- EER** : Die Waage ist überlastet (max. 180 kg). Sorgen Sie dafür, dass weniger Gewicht auf der Waage ist.
- C** : Während der Messung ist ein Fehler aufgetreten. Steigen Sie für 5 Sekunden von der Waage und steigen Sie daraufhin wieder drauf, um erneut zu messen.

9. Entsorgung

Entsorgen Sie den Artikel und das dazugehörige Verpackungsmaterial gemäß den geltenden örtlichen Vorschriften.

Abfallentsorgung und Abfallsammlung:



Elektronische und elektrische Geräte dürfen nach Europäischem Recht nicht im Hausmüll entsorgt werden. Deren Bestandteile müssen getrennt der Wiederverwertung oder Entsorgung zugeführt werden, da bei unsachgemäßer Entsorgung gefährliche und giftige Bestandteile in die Umwelt gelangen und diese nachhaltig schädigen können. Als Verbraucher sind Sie nach dem Elektroggesetz (ElektroG) verpflichtet, elektrische und elektronische Geräte am Ende ihrer Lebensdauer an den Hersteller, die Verkaufsstelle oder an dafür eingerichtete, öffentliche Sammelstellen kostenlos abzugeben. Genau Einzelheiten hierzu regelt das jeweilige Landesrecht.



De CE-markering is een certificatiemerk dat aangeeft dat producten die binnen de Europese Unie worden verkocht, voldoen aan de eisen op het gebied van gezondheid, veiligheid en milieubescherming. De CE-markering is de verklaring van de fabrikant dat het product voldoet aan de eisen van de relevante EG-richtlijnen.



Recycling helpt om het verbruik van hulpbronnen te verminderen en de gevolgen voor het milieu te beperken. Als je de verpakking wilt weggooien, voldoe dan aan de milieuwetgeving in je land.

Vereinfachte Konformitätserklärung

- Hiermit erklärt Karsten International, dass Artikelnummer: 3052, intelligenten Waage mit Griffstange, der RED-Richtlinie 2014/53/EU entspricht. Der vollständige Text der EU-Konformitätserklärung ist unter folgender Internetadresse verfügbar:

- <https://doc.karsten.nl>



www.silvergear.eu



Overschiestraat 63
1062 XD Amsterdam
The Netherlands
info@silvergear.eu



Art. no.: 3052

Batch no.: 22A43

Made in China