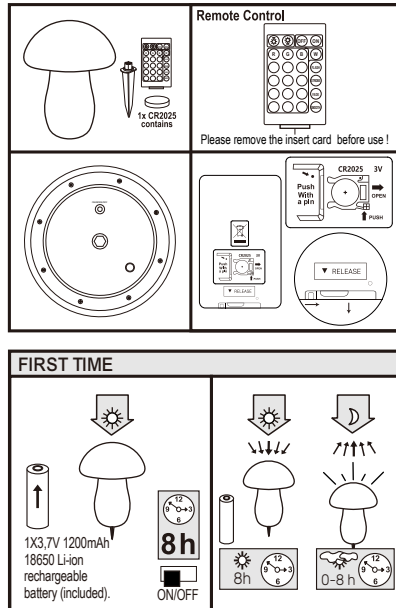


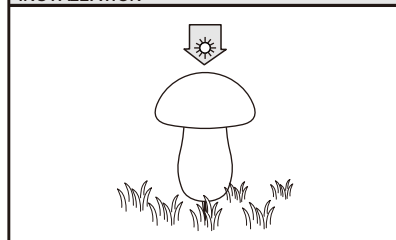
57 mm

136 mm

SOLAR



INSTALLATION



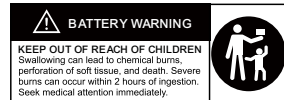
EN

Technical Data

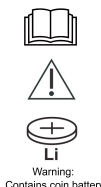
Solar PE Mushroom Light
Article No.: 3221122
Product Size: 38×38×49cm
Led: 28 pcs warm white +14pcs RGB
Rechargeable battery included (1x3,7V 1200mAh 18650 Li-ion)

Warnings

- *Retain these instructions for future use.
- *Do not expose solar light to direct heat, flames or submerge in water.
- *LED light bulbs are not replaceable.
- *Remove exhausted batteries immediately.
- *Battery leakage can cause corrosion and damage to the product.



- "BATTERY WARNING: KEEP OUT OF REACH OF CHILDREN".
- "If the battery compartment (if applicable) does not close securely, stop using the product and keep it away from children".
- "If you think batteries might have been swallowed or placed inside any part of the body, seek immediate medical attention".



DE

Technische Daten

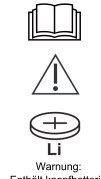
Solar-PE-Pilzleuchte
Artikelnummer: 3221122
Produktgröße: 38×38×49 cm
LED: 28 Stk. warmweiß + 14 Stk. RGB
Wiederaufladbare Batterie enthalten (1× 3,7 V 1200 mAh 18650 Li-ion)

Achtung:

- *Bewahren Sie diese Gebrauchsanweisung für den späteren Gebrauch auf.
- *Die Solarleuchte keiner direkten Hitze oder Flammen aussetzen und nicht in Wasser eintauchen.
- *LED-Glühbirnen sind nicht austauschbar.
- *Leere Batterien sofort entfernen.
- *Auslaufende Batterien können Korrosion und Schäden am Produkt verursachen.



- "BATTERIEWARNING: VON KINDERN FERNHALTEN".
- "Wenn das Batteriefach (falls zutreffend) nicht sicher schließt, das Produkt nicht länger verwenden und von Kindern fernhalten".
- "Wenn verdacht besteht, dass Batterien verschluckt oder in irgendeinem Körperteil platziert worden sein könnten, sofort einen Arzt aufsuchen".



FR

Données techniques

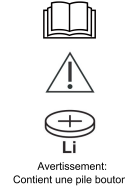
Lampe champignon solaire en PE
Réf. article : 3221122
Taille du produit : 38×38×49 cm
LED : 28 pièces blanc chaud + 14 pièces RGB
Batterie rechargeable incluse (1× 3,7 V 1200 mAh 18650 Li-ion)

Avertissements

- *Conservez ce mode d'emploi en vue d'une utilisation ultérieure.
- *N'exposez pas la lampe solaire à de la chaleur directe, des flammes ou de l'eau.
- *Les ampoules LED ne sont pas remplaçables.
- *Retirez immédiatement les piles usagées.
- *Une fuite des piles peut entraîner de la corrosion et endommager le produit.



- "AVERTISSEMENT PILE: GARDER HORS DE PORTÉE DES ENFANTS".
- "Si le compartiment à piles (le cas échéant) ne ferme pas correctement, cessez d'utiliser le produit et tenez-le hors de portée des enfants".
- "Si vous pensez que des piles peuvent avoir été ingérées ou placées dans une partie du corps, consultez immédiatement un médecin."



NL

Technische gegevens

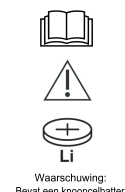
Solar PE paddenstoellamp
Artikelnummer: 3221122
Productafmeting: 38×38×49 cm
LED: 28 stuks warm wit + 14 stuks RGB
Oplaadbare batterij ingebegren (1× 3,7 V 1200 mAh 18650 Li-ion)

Waarschuwingen

- *Bewaar deze gebruiksaanwijzing voor toekomstig gebruik.
- *Stel de zonnelamp niet bloot aan directe hitte, open vuur en dompel hem niet onder in water.
- *De ledlampjes kunnen niet vervangen worden.
- *Verwijder lege batterijen onmiddellijk.
- *Lekkende batterijen kunnen corrosie en schade aan het product veroorzaken.



- "BATTERIJ WAARSCHUWING: BUITEN BEREIK VAN KINDEREN HOUDEN".
- "Als het batterijcompartiment (indien van toepassing) niet goed is gesloten, stop dan met het gebruik van het product en houd het uit de buurt van kinderen".
- "Als u denkt dat er batterijen zijn ingeslikt of in enig deel van het lichaam zijn geplaatst, zoek dan onmiddellijk medische hulp."



(EN) This product is labelled with this crossed out wheel bin symbol in accordance with European Directive 2012/19/EC to indicate that it must not be disposed of with your other household waste. Due to the presence of hazardous substances, mixtures or components, electrical and electronic devices that are not subject to selective sorting are potentially dangerous to the environment and human health. Please check your local city office or waste disposal service for the return and recycling of this product.

(DE) Das nebenstehende Symbol einer durchgestrichenen Mülltonne auf Rädern zeigt an, dass dieses Gerät der Richtlinie 2012/19/EC unterliegt. Diese Richtlinie besagt, dass Sie dieses Gerät am Ende seiner Nutzungszeit nicht mit dem normalen Hausabfall entsorgen dürfen, sondern in speziell eingerichteten Sammelstellen, Wertstoffhöfen oder Entsorgungsbetrieben abgeben müssen. Aufgrund des Vorhandenseins von gefährlichen Stoffen, Gemischen oder Komponenten können elektrische und elektronische Geräte, die nicht selektiv sortiert werden, eine Gefahr für die Umwelt und die menschliche Gesundheit darstellen. Diese Entsorgung ist für Sie kostenfrei. Schonen Sie die Umwelt und entsorgen Sie fachgerecht.

Beim Kauf eines Neugerätes haben Sie das Recht, das entsprechende Algerät an Ihren Händler zurückzugeben. Händler von Elektro- und Elektronikgeräten mit einer Verkaufsfläche von mindestens 400 qm sowie Lebensmittelhändler mit einer Verkaufsfläche von mindestens 800 qm, die regelmäßig Elektro- und Elektronikgeräte verkaufen, sind außerdem verpflichtet, Algeräte unentgeltlich zurückzunehmen, auch ohne dass ein Neugerät gekauft wird, wenn die Algeräte in keiner Abmessung größer sind als 25 cm. Client Name bietet Ihnen Rücknahmemöglichkeiten direkt in den Filialen und Märkten an. Informieren Sie sich auch bei Ihrem Händler über die Rücknahmemöglichkeiten vor Ort.

Wenn Ihr Algerät personenbezogene Daten enthält, sind Sie selbst für deren Löschung verantwortlich, bevor Sie es zurückgeben. Sofern dies ohne Zerstörung des Algerätes möglich ist, entnehmen Sie die alten Batterien oder Akkus sowie Lampen bevor Sie das Algerät zur Entsorgung zurückgeben und führen Sie sie einer separaten Sammlung zu. Bei fest eingebauten Akkus ist bei der Entsorgung darauf hinzuweisen, dass das Gerät einen Akku enthält. Weitere Möglichkeiten zur Entsorgung des ausgedienten Produkts erfahren Sie bei Ihrer Gemeinde- oder Stadtverwaltung.

(FR) Ce produit est étiqueté avec ce symbole de poubelle barrée conformément à la directive européenne 2012/19/EC pour indiquer qu'il ne doit pas être éliminé avec vos autres déchets ménagers. En raison de la présence de substances, de mélanges ou de composants dangereux, les appareils électriques et électroniques qui ne sont pas soumis à un tri sélectif sont potentiellement dangereux pour l'environnement et la santé humaine. Veuillez consulter votre bureau municipal local ou votre service d'élimination des déchets pour plus de détails sur le retour et le recyclage de ce produit.

(NL) Dit product is gemarkeerd met dit symbool van een doorgekruiste vuilnisbak in overeenstemming met de Europese Richtlijn 2012/19/EC om aan te geven dat het niet weggegooid mag worden met uw andere huishoudelijke afval. Door de aanwezigheid van gevaarlijke stoffen, mengsels en derivaten, elektrische en elektronische apparaten die niet selectief worden gesorteerd, kunnen gevaarlijk zijn voor het milieu en de menselijke gezondheid. Raadpleeg uw gemeente of de afvalverwijderingsdienst voor het inleveren en recyclen van dit product.

AI Azul

CE

22 PAP

Paper Carta

Instruction Manual Manuale di istruzioni

Raccolta differenziata. Verifica le disposizioni del tuo Comune.

3221122

ACTION

Perenmarkt 15

1681 PG Zwaaigdijs-Oost(NL)

www.action.com

Made in China

FR

Cet appareil et sa batterie se recyclent

À DÉPOSER EN MAGASIN

À DÉPOSER EN DÉCHÈTERIE

OU

Points de collecte sur www.queafairedemesdechets.fr

Privilegiate la réparation ou le don de votre appareil !