

ELECTRIC MOP

SIEM-0400

Manual

Description

The Sinji Electric Mop is the ideal redesign of the traditional mop. It is easy to use as it does not require manual wringing or the use of a bucket. This is perfect if you have limited mobility or strength. Additionally, the cordless design, front LED lights and cleanable nozzle help you move easily, see what has been cleaned and maintain the mop.

Contents

- 1× Cordless Electric Mop
- 1× Main machine
- 1× Handle
- 1× Connecting tubes
- 1× USB-C Charging cable
- 2× AAA batteries (included in handle)
- 6× Microfiber pad (grey)
- 2× Scouring pad (green)
- 1× Measuring cup

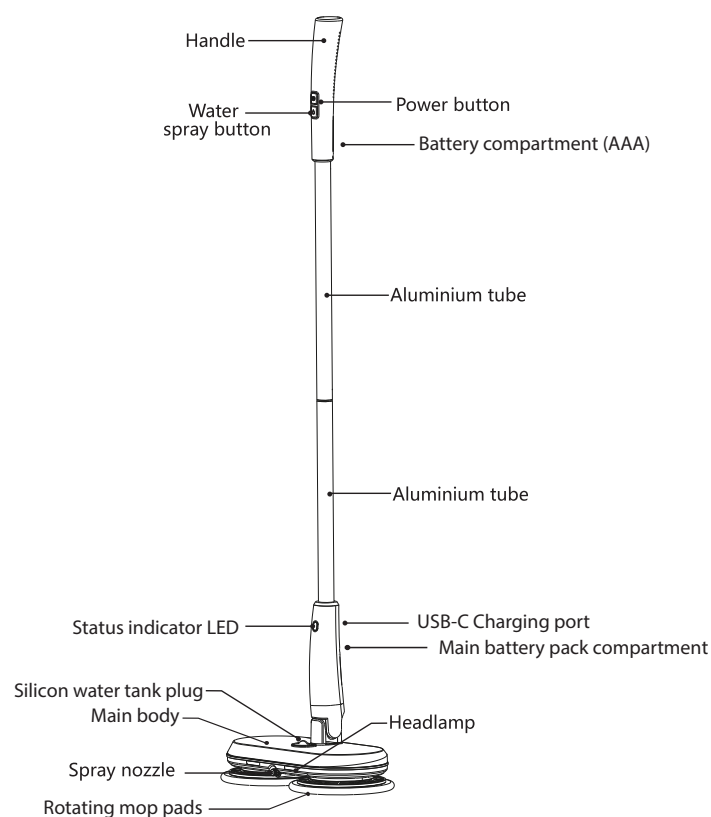
Overview

1. Installation
2. Operation instructions
3. Maintenance
4. Troubleshooting
5. Safety warnings
6. EU Declaration of Conformity

Product Specifications

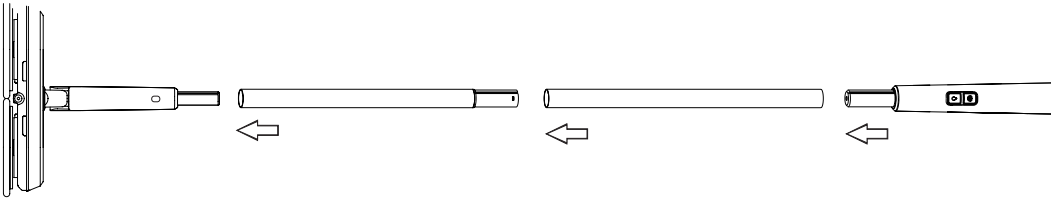
Product model	SIEM-0400
Rated voltage (output)	5V
Rated power	20 Watt
Max. speed (RPM)	200 RPM
Water tank capacity	150 ml
Battery capacity	2000 mAh
Charging time	4 hours
Battery life	40-60 minutes, depending on load
Product size	29.5 × 13.5 × 117 cm
Product weight	1.2 kg

Overview of the appliance

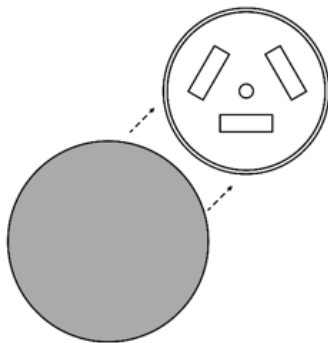


1. Installation

1) Install the handle and tubes, make sure the ridge in the tubes align properly, they fit in only one way.



2. Install the mop pads onto the turn plate



2. Operation instructions

2.1 Power on/off

Press the power button on the handle to turn the mop on, the pads will start spinning. Press the power button again to turn it off.

2.2 Water spray

Press the water spray button once to spray water in front of the mop. Water will spray for a few seconds in a cone shape.

2.3 Filling the water tank

Turn the mop off and remove the silicon water tank plug. Fill the provided measuring cup with water and use it to fill the water tank of the electric mop. Do not use more than 150 ml. place the silicon water tank plug back into the hole before using the mop again.

Optional: you can add a small amount of general purpose detergent. Always use a mild, non corrosive and non acidic detergent.

Tip: It is recommended to rinse and flush out the water tank and nozzle after each use to ensure longevity of the electric mop.

2.4 Charging

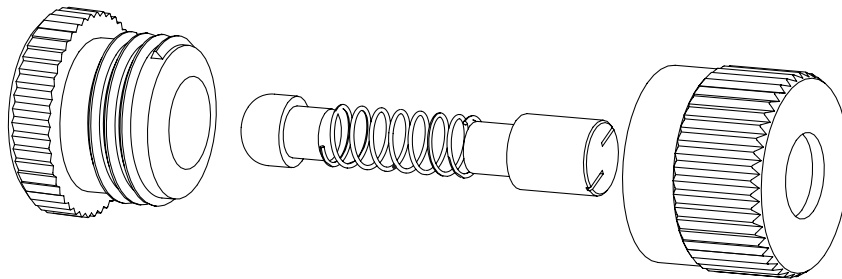
Connect the USB-C cable to the charging port of the mop and plug the other side into a USB-A power adapter (5V, 1A). The status indicator LED will turn red while it is charging. When the mop is fully charged, the LED will turn blue.

3. Maintenance

Warning: Do not submerge the mop in water. Do not let anything above the main handle get wet.

After every use: rinse and flush the water tank and nozzle with clean water.

Nozzle: The nozzle can be screwed off of the main body to clean it. Make sure you place back all the parts as shown in the image below.



General cleaning of the mop: Use a damp soft cloth and mild detergent to wipe down the body and handle. Do not soak it!

Mop pads: You can hand wash the mop pads with water and (mild) detergent. Wring them out afterwards and hang them out to dry.

4. Troubleshooting

Issue	Potential solution
The mop does not turn on	Recharge the mop
	Replace the batteries in the handle
The mop pads do not turn	Check if there is something blocking the rotation of the pads
	Check the inside of the aluminium tubes for blocking objects that prevent the signal from the handle to reach the main body.
Water does not spray	Make sure that the mop is turned on, otherwise the water spray function will not work.
	Make sure the water tank is filled.
	Replace the batteries in the handle (the mop should also not turn on and you should not be able to hear the water pump work.)
	Check if the hole in the silicon water tank plug is open. If it is not open, clean it and/or open it up carefully.
	Clean the spray nozzle (see chapter 3).
	There might be calcification or other types of solid build-up. Rinse out the water tank and nozzle multiple times.

If the issue remains, do not open the product and do not use any force on it. Please contact support@sinjiproducts.com

5. Safety warnings

- The Sinji Electric Mop is only suitable for household cleaning, do not use it outdoors or in any industrial setting.
- Do not use the Sinji Electric mop for other purposes than floor cleaning.
- Only use the Sinji Electric mop on smooth, hard, water resistant floors. Do not use on carpet or other soft types of floors.
- Only use the parts supplied with the Sinji Electric Mop or official replacement parts of Sinji.
- Before use, make sure there are no hard and/or course objects (like sand or stone) in the mop pads, to avoid damaging your floor.
- Do not use the product below 5 °C or above 35 °C.
- Remove the USB cable from the product and power socket when not charging the mop.
- Unplug the USB charging cable when the Sinji Electric Mop is fully charged.
- Do not open the product, except for the water tank and battery compartments.
- Do not use the water spray function when there is no water in the water tank.
- Do not turn on the mop unless the mop pads are properly installed to avoid damaging the mop or your floor.
- Keep the Sinji Electric Mop out of reach of children and pets.
- Do not stand on the mop.
- Do not lean on the mop or apply pressure to it.
- Do not submerge the Sinji Electric Mop.

6. EU Declaration of Conformity



In accordance with European directives applicable to this product



This marking indicates that this product should not be disposed with other household wastes throughout the EU. To prevent possible harm to the environment or human health from uncontrolled waste disposal, recycle it responsibly to promote the sustainable reuse of material resources. To return your used device, please use the return and collection systems or contact the retailer where the product was purchased. They can take this product for environmental safe.

Beschreibung

Der Sinji Electric Mop ist die ideale Neuauflage des traditionellen Mopps. Er ist einfach zu bedienen, da er weder manuelles Auswringen noch die Verwendung eines Eimers erfordert. Dies ist ideal, wenn Sie in Ihrer Mobilität oder Kraft eingeschränkt sind. Darüber hinaus erleichtern Ihnen das kabellose Design, die LED-Leuchten an der Vorderseite und die reinigbare Düse die Bewegung, zeigen Ihnen, was bereits gereinigt wurde, und erleichtern die Pflege des Mopps.

Inhalt

1× kabelloser Elektromopp
 - 1× Hauptgerät
 - 1× Griff
 - 1× Verbindungsschläuche
 1× USB-C-Ladekabel
 2× AAA-Batterien (im Griff enthalten)
 6× Mikrofaserpad (grau)
 2× Scheuerschwamm (grün)
 1× Messbecher

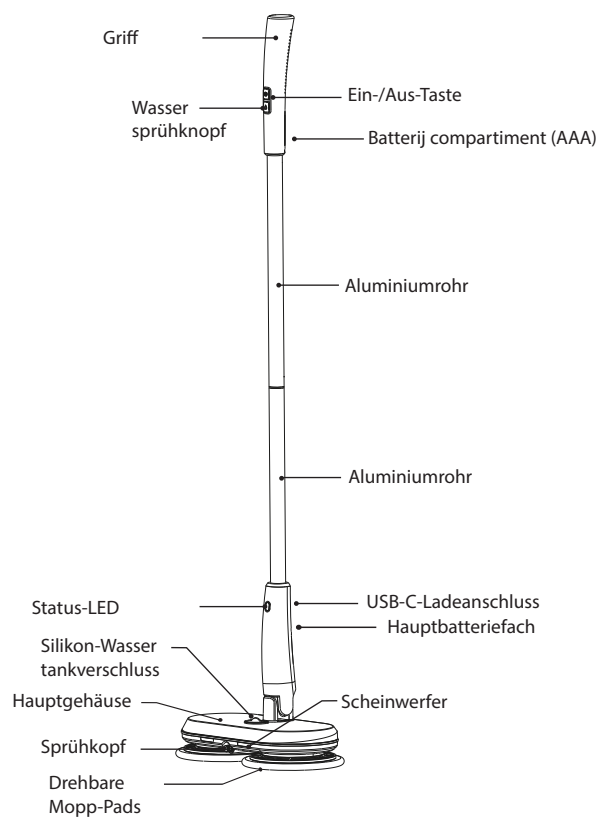
Übersicht

1. Installation
 2. Bedienungsanleitung
 3. Wartung
 4. Fehlerbehebung
 5. Sicherheitshinweise
 6. EU-Konformitätserklärung

Produktspezifikationen

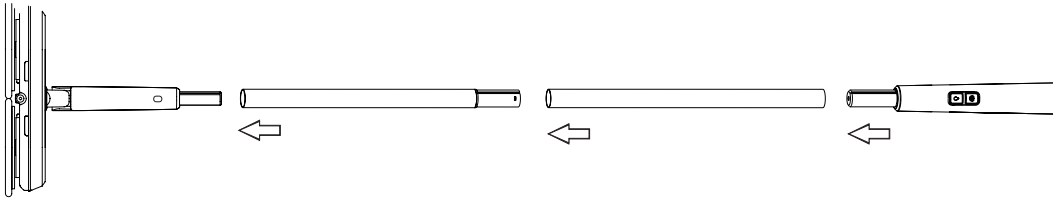
Produktmodell	SIEM-0400
Nennspannung (Ausgang)	5V
Nennleistung	20 Watt
Max. Drehzahl (RPM)	200 RPM
Wassertankkapazität	150 ml
Akkukapazität	2000 mAh
Ladezeit	4 Stunden
Akkulaufzeit	40-60 Minuten, je nach Belastung
Produktgröße	29.5 × 13.5 × 117 cm
Produktgewicht	1.2 kg

Übersicht über das Gerät

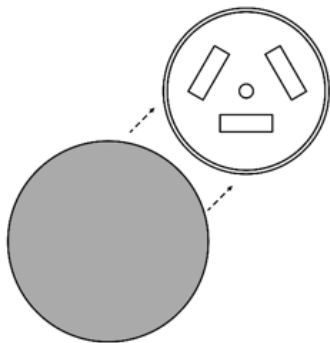


1. Installation

1) Installieren Sie den Griff und die Rohre und achten Sie darauf, dass die Rippen in den Rohren richtig ausgerichtet sind, da sie nur in einer Richtung passen.



2. Befestigen Sie die Mopp-Pads auf der Drehplatte.



2. Bedienungsanleitung

2.1 Ein-/Aussschalten

Drücken Sie den Netzschalter am Griff, um den Mopp einzuschalten. Die Pads beginnen sich zu drehen. Drücken Sie den Netzschalter erneut, um ihn auszuschalten.

2.2 Wassersprüher

Drücken Sie einmal auf den Wassersprühknopf, um Wasser vor dem Mopp zu versprühen. Das Wasser wird einige Sekunden lang in einer kegelförmigen Form versprüht.

2.3 erfüllen des Wassertanks

Schalten Sie den Mopp aus und entfernen Sie den Silikonstopfen des Wassertanks. Füllen Sie den mitgelieferten Messbecher mit Wasser und befüllen Sie damit den Wassertank des Elektromopps. Verwenden Sie nicht mehr als 150 ml. Setzen Sie den Silikonstopfen des Wassertanks wieder in die Öffnung ein, bevor Sie den Mopp erneut verwenden.

Optional: Sie können eine kleine Menge Allzweckreiniger hinzufügen. Verwenden Sie immer ein mildes, nicht korrosives und nicht saures Reinigungsmittel.

Tipp: Es wird empfohlen, den Wassertank und die Düse nach jedem Gebrauch auszuspülen, um eine lange Lebensdauer des Elektromopps zu gewährleisten.

2.4 Aufladen

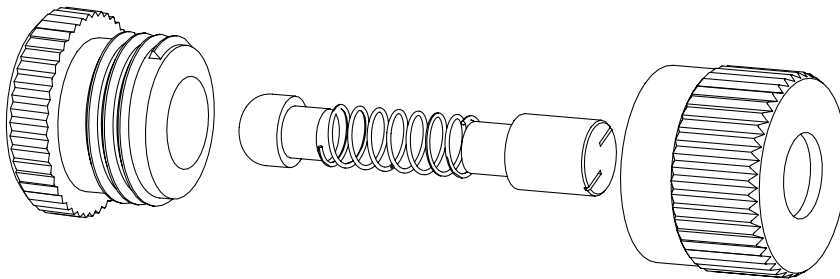
Verbinden Sie das USB-C-Kabel mit dem Ladeanschluss des Mopps und stecken Sie das andere Ende in ein USB-A-Netzteil (5V, 1A). Die Status-LED leuchtet während des Ladevorgangs rot. Wenn der Mopp vollständig aufgeladen ist, leuchtet die LED blau.

3. Wartung

Warnung: Tauchen Sie den Mopp nicht in Wasser. Lassen Sie nichts oberhalb des Hauptgriffs nass werden.

Nach jedem Gebrauch: Spülen Sie den Wassertank und die Düse mit klarem Wasser aus.

Düse: Die Düse kann zur Reinigung vom Hauptkörper abgeschraubt werden. Achten Sie darauf, alle Teile wie in der Abbildung unten gezeigt wieder anzubringen.



Allgemeine Reinigung des Mopps: Wischen Sie den Körper und den Griff mit einem feuchten, weichen Tuch und einem milden Reinigungsmittel ab. Nicht einweichen!

Mopp-Pads: Sie können die Mopp-Pads mit Wasser und (mildem) Reinigungsmittel von Hand waschen.

Wringen Sie sie anschließend aus und hängen Sie sie zum Trocknen auf.

4. Fehlerbehebung

Issue	Mögliche Lösung
Der Mopp lässt sich nicht einschalten	Laden Sie den Mopp auf.
	Laden Sie die Akkus im Griff auf.
Die Mopp-Pads drehen sich nicht	Überprüfen Sie, ob etwas die Drehung der Pads blockiert.
	Überprüfen Sie das Innere der Aluminiumrohre auf blockierende Gegenstände, die verhindern, dass das Signal vom Griff zum Hauptteil gelangt.
Wasser wird nicht versprüht	Vergewissern Sie sich, dass der Mopp eingeschaltet ist, da sonst die Wassersprühfunktion nicht funktioniert.
	Vergewissern Sie sich, dass der Wassertank gefüllt ist.
	Ersetzen Sie die Batterien im Griff (der Mopp sollte sich ebenfalls nicht einschalten lassen und Sie sollten die Wasserpumpe nicht hören können).
	Überprüfen Sie, ob die Öffnung im Silikonstopfen des Wassertanks frei ist. Ist dies nicht der Fall, reinigen Sie ihn und/oder öffnen Sie ihn vorsichtig.
	Reinigen Sie die Sprühdüse (siehe Kapitel 3).
	Möglicherweise sind Kalkablagerungen oder andere feste Rückstände vorhanden. Spülen Sie den Wassertank und die Düse mehrmals aus.

Wenn das Problem weiterhin besteht, öffnen Sie das Produkt nicht und wenden Sie keine Gewalt an. Bitte wenden Sie sich an

support@sinjiproducts.com

5. Sicherheitshinweise

- Der Sinji Electric Mop ist nur für die Reinigung im Haushalt geeignet. Verwenden Sie ihn nicht im Freien oder in industriellen Umgebungen.
- Verwenden Sie den Sinji Electric Mopp nicht für andere Zwecke als die Bodenreinigung.
- Verwenden Sie den Sinji Electric Mopp nur auf glatten, harten und wasserfesten Böden. Nicht auf Teppichen oder anderen weichen Bodenbelägen verwenden.
- Verwenden Sie nur die mit dem Sinji Electric Mop mitgelieferten Teile oder offizielle Ersatzteile von Sinji.
- Vergewissern Sie sich vor der Verwendung, dass sich keine harten und/oder rauen Gegenstände (wie Sand oder Steine) in den Mopp-Pads befinden, um Schäden an Ihrem Boden zu vermeiden.
- Verwenden Sie das Produkt nicht bei Temperaturen unter 5 °C oder über 35 °C.
- Entfernen Sie das USB-Kabel vom Produkt und der Steckdose, wenn Sie den Mopp nicht aufladen.
- Ziehen Sie das USB-Ladekabel ab, wenn der Sinji Electric Mop vollständig aufgeladen ist.
- Öffnen Sie das Produkt nicht, mit Ausnahme des Wassertanks und der Batteriefächer.
- Verwenden Sie die Wassersprühfunktion nicht, wenn sich kein Wasser im Wassertank befindet.
- Schalten Sie den Mopp nur ein, wenn die Mopp-Pads ordnungsgemäß angebracht sind, um Schäden am Mopp oder Ihrem Boden zu vermeiden.
- Bewahren Sie den Sinji Electric Mop außerhalb der Reichweite von Kindern und Haustieren auf.
- Stellen Sie sich nicht auf den Mopp.
- Lehnen Sie sich nicht auf den Mopp und üben Sie keinen Druck darauf aus.
- Tauchen Sie den Sinji Electric Mop nicht unter Wasser.

6. EU-Konformitätserklärung



In Übereinstimmung mit den für dieses Produkt geltenden europäischen Richtlinien



Diese Kennzeichnung weist darauf hin, dass dieses Produkt nicht zusammen mit anderem Hausmüll in der EU entsorgt werden darf. Um mögliche Schäden für die Umwelt oder die menschliche Gesundheit durch unkontrollierte Abfallentsorgung zu vermeiden, recyceln Sie es verantwortungsbewusst, um die nachhaltige Wiederverwendung von Materialressourcen zu fördern. Um Ihr gebrauchtes Gerät zurückzugeben, nutzen Sie bitte die Rückgabe- und Rücknahmesysteme oder wenden Sie sich an den Händler, bei dem Sie das Produkt gekauft haben. Dieser kann das Produkt umweltgerecht entsorgen.

Beschrijving

De Sinji Elektrische Mop is de ideale herontwerp van de traditionele mop. Hij is gemakkelijk te gebruiken omdat je geen handmatig uitwringen of een emmer nodig hebt. Dit is ideaal als je beperkte mobiliteit of kracht hebt. Bovendien helpen het draadloze ontwerp, de LED-lampen aan de voorkant en de reinigbare spuitmond je om gemakkelijk te bewegen, te zien wat er is schoongemaakt en de mop te onderhouden.

Inhoud

1× Draadloze Elektrische Mop
 - 1× Hoofdmachine
 - 1× Handvat
 - 1× Aansluitbuizen
 1× USB-C Oplaadkabel
 2× AAA-batterijen (inbegrepen in het handvat)
 6× Microvezel pad (grijs)
 2× Schrob pad
 1× Maatbeker

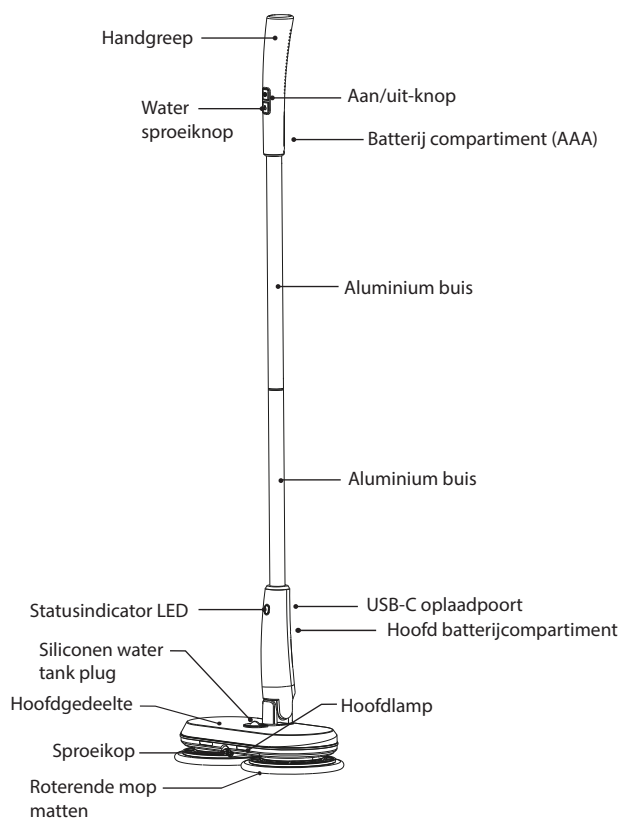
Overzicht

1. Installatie
 2. Bedieningsinstructies
 3. Onderhoud
 4. Probleemoplossing
 5. Veiligheidswaarschuwingen
 6. EU-verklaring van overeenstemming

Productspecificaties

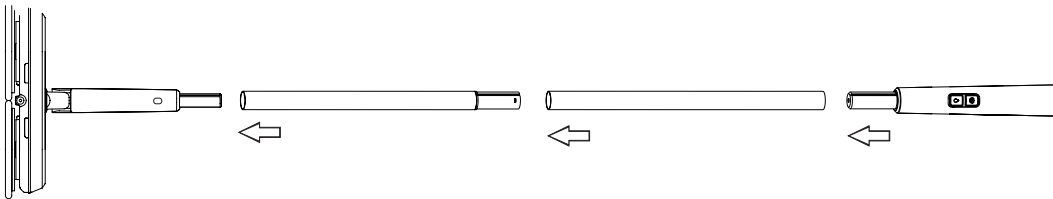
Product model	SIEM-0400
Nominale spanning (output)	5V
Nominaal vermogen	20 Watt
Max. snelheid (RPM)	200 RPM
Watertankcapaciteit	150 ml
Batterijcapaciteit	2000 mAh
Oplaadtijd	4 uur
Batterijduur	40-60 minuten, afhankelijk van de belasting
Productgrootte	29.5 × 13.5 × 117 cm
Productgewicht	1.2 kg

Overzicht van het apparaat

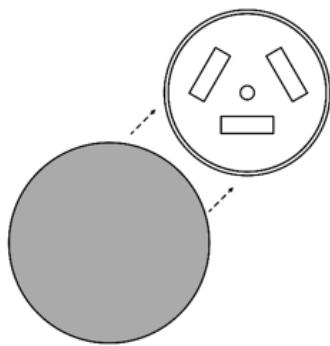


1. Installatie

1) Installeer het handvat en de buizen. Zorg ervoor dat de richels in de buizen correct uitgelijnd zijn; ze passen maar op één manier.



2) Bevestig de mop pads op de draaiplaat.



2. Bedieningsinstructies

2.1 Aanzetten/Uitzetten

Druk op de aan/uit-knop op het handvat om de mop in te schakelen; de pads beginnen te draaien. Druk opnieuw op de aan/uit-knop om de mop uit te schakelen.

2.2 Waterstraling

Druk eenmaal op de waterstralingsknop om water voor de mop te sproeien. Het water wordt enkele seconden in een kegelvorm gespreid.

2.3 Vullen van de Watertank

Zet de mop uit en verwijder de siliconen stop van de watertank. Vul de meegeleverde maatbeker met water en gebruik deze om de watertank van de elektrische mop te vullen. Gebruik niet meer dan 150 ml. Plaats de siliconen stop weer terug in het gat voordat je de mop opnieuw gebruikt.

Optioneel: je kunt een kleine hoeveelheid allesreiniger toevoegen. Gebruik altijd een milde, niet-corrosieve en niet-zure reiniger.

Tip: Het wordt aanbevolen om de watertank en de spuitmond na elk gebruik te spoelen en te reinigen om de levensduur van de elektrische mop te waarborgen.

2.4 Opladen

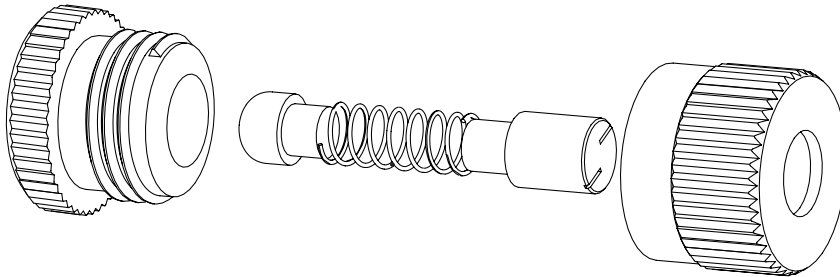
Sluit de USB-C-kabel aan op de oplaadpoort van de mop en steek de andere kant in een USB-A poweradapter (5V, 1A). Het statusindicatorlampje zal rood oplichten terwijl de mop aan het opladen is. Wanneer de mop volledig is opgeladen, verandert het lampje naar blauw.

3. Onderhoud

Waarschuwing: Dompel de mop niet onder in water. Zorg ervoor dat niets boven het hoofdhandvat nat wordt.

Na elk gebruik: Spoel en reinig de watertank en de spuitmond met schoon water.

Spuitmond: De spuitmond kan van de hoofdstructuur worden losgeschroefd voor reiniging. Zorg ervoor dat je alle onderdelen terugplaatst zoals weergegeven in de afbeelding hieronder.



Algemene reiniging van de mop: Gebruik een vochtige, zachte doek en milde detergent om het lichaam en het handvat af te vegen. Dompel de mop niet onder in water!

Mop pads: Je kunt de moppads met de hand wassen met water en (milde) detergent. Wring ze daarna goed uit en hang ze op om te drogen.

4. Troubleshooting

Probleem	Potentiële oplossing
De mop gaat niet aan	Laad de mop op.
	Vervang de batterijen in het handvat.
De moppads draaien niet	Controleer of er iets de rotatie van de pads blokkeert.
	Controleer de binnenkant van de aluminium buizen op blokkades die het signaal van het handvat naar de hoofdstructuur kunnen verhinderen.
Water spuit niet	Zorg ervoor dat de mop aan staat; anders werkt de waterstralingsfunctie niet.
	Controleer of de watertank gevuld is.
	Vervang de batterijen in het handvat (de mop zou ook niet aan moeten gaan en je zou de waterpomp niet moeten horen werken).
	Controleer of het gaatje in de siliconen stop van de watertank open is. Als het niet open is, maak het dan schoon en/of open het voorzichtig.
	Reinig de spuitmond (zie hoofdstuk 3).
	Er kan kalkaanslag of andere vaste ophopingen zijn. Spoel de watertank en spuitmond meerdere keren uit.

Als het probleem aanhoudt, open het product dan niet en gebruik er geen kracht op. Neem alstublieft contact op met de klantenservice voor verdere assistentie.

support@sinjiproducts.com

5. Veiligheidswaarschuwingen

- De Sinji Elektrische Mop is alleen geschikt voor huishoudelijke schoonmaak, gebruik hem niet buitenshuis of in een industriële omgeving.
- Gebruik de Sinji Elektrische Mop niet voor andere doeleinden dan vloerreiniging.
- Gebruik de Sinji Elektrische Mop alleen op gladde, harde, waterbestendige vloeren. Niet gebruiken op tapijt of andere zachte vloeren.
- Gebruik alleen de meegeleverde onderdelen van de Sinji Elektrische Mop of officiële vervangingsonderdelen van Sinji.
- Controleer voor gebruik of er geen harde of ruwe voorwerpen (zoals zand of stenen) in de moppads zitten om schade aan je vloer te voorkomen.
- Gebruik het product niet bij temperaturen onder de 5 °C of boven de 35 °C.
- Verwijder de USB-kabel uit het product en het stopcontact wanneer de mop niet wordt opgeladen.
- Trek de USB-oplaadkabel uit het stopcontact wanneer de Sinji Elektrische Mop volledig is opgeladen.
- Open het product niet, behalve voor de watertank en de batterijcompartimenten.
- Gebruik de waterstralingsfunctie niet als er geen water in de watertank zit.
- Zet de mop niet aan tenzij de moppads correct zijn geïnstalleerd om schade aan de mop of je vloer te voorkomen.
- Houd de Sinji Elektrische Mop buiten bereik van kinderen en huisdieren.
- Sta niet op de mop.
- Leun niet op de mop en oefen geen druk uit.
- Dompel de Sinji Elektrische Mop niet onder in water.

6. EU Declaration of Conformity



In overeenstemming met de Europese richtlijnen die op dit product van toepassing zijn.



Dit label geeft aan dat dit product niet mag worden weggegooid met ander huishoudelijk afval in de EU. Om mogelijke schade aan het milieu of de gezondheid van mensen door ongecontroleerde afvalverwijdering te voorkomen, recycle het verantwoord om de duurzame hergebruik van materiaalbronnen te bevorderen. Voor het retourneren van je gebruikte apparaat, maak gebruik van de retour- en inzamelingssystemen of neem contact op met de retailer waar het product is aangeschaft. Zij kunnen dit product veilig voor het milieu innemen.

Description

Le Sinji Electric Mop est la refonte idéale de la serpillière traditionnelle. Il est facile à utiliser car il ne nécessite pas d'essorage manuel ni l'utilisation d'un seau. C'est idéal si vous avez une mobilité ou une force limitée. De plus, son design sans fil, ses lumières LED à l'avant et sa buse nettoiyable vous permettent de vous déplacer facilement, de voir ce qui a été nettoyé et d'entretenir la serpillière

Contenu

1× Serpillière électrique sans fil
 - 1× Machine principale
 - 1× Poignée
 - 1× Tubes de connexion
 1× Câble de charge USB-C
 2× piles AAA (poignée)
 6× Tampon en microfibre (gris)
 2× Tampon à récurer (vert)
 1× Verre doseur

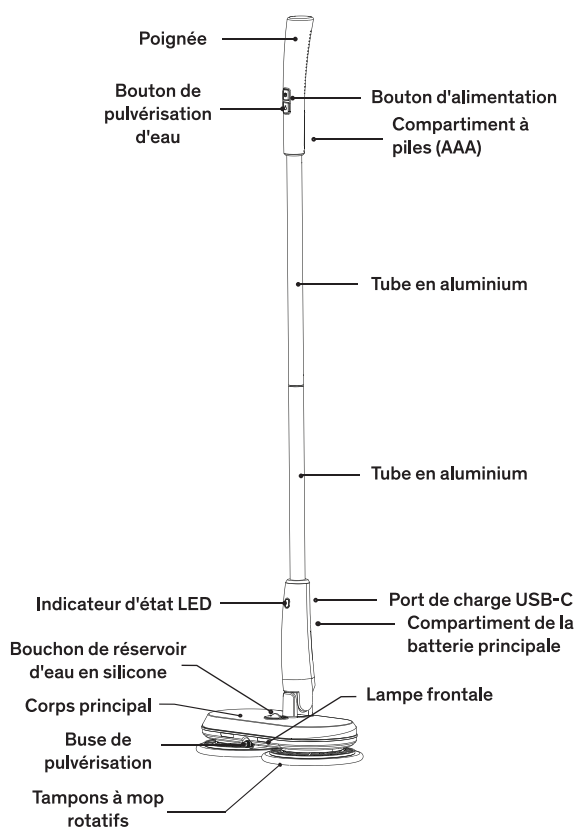
Aperçu

1. Installation
2. Instructions d'utilisation
3. Entretien
4. Dépannage
5. Avertissements de sécurité
6. Déclaration de conformité UE

Spécifications du produit

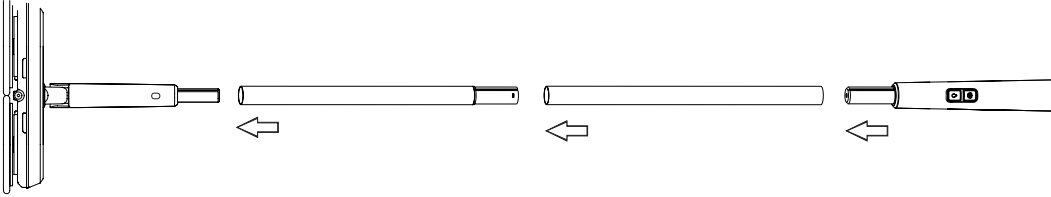
Modèle du produit : SIEM-0400
 Tension nominale (sortie) : 5V
 Puissance nominale : 20 watts
 Vitesse maximale (RPM) : 200 RPM
 Capacité du réservoir d'eau : 150 ml
 Capacité de la batterie : 2000 mAh
 Temps de charge : 4 heures
 Autonomie de la batterie : 40-60 minutes, selon la charge
 Dimensions du produit : 29,5 × 13,5 × 117 cm
 Poids du produit : 1,2 kg

Aperçu de l'appareil

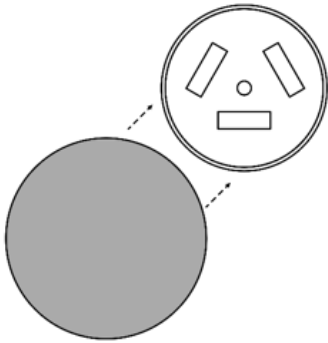


1. Installation

1) Installez la poignée et les tubes, en veillant à bien aligner la rainure des tubes, ils ne s'emboîtent que dans un seul sens.



2. Installez les tampons de serpillière sur la plaque tournante.



2. Instructions d'utilisation

2.1 Marche/Arrêt

Appuyez sur le bouton d'alimentation sur la poignée pour allumer la serpillière, les tampons commenceront à tourner. Appuyez à nouveau sur le bouton d'alimentation pour l'éteindre.

2.2 Pulvérisation d'eau

Appuyez une fois sur le bouton de pulvérisation d'eau pour projeter de l'eau devant la serpillière. L'eau sera pulvérisée pendant quelques secondes en forme de cône.

2.3 Remplissage du réservoir d'eau

Éteignez la serpillière et retirez le bouchon en silicone du réservoir d'eau. Remplissez le verre doseur fourni avec de l'eau et utilisez-le pour remplir le réservoir d'eau de la serpillière électrique. Ne dépassez pas 150 ml. Remettez le bouchon en silicone dans le trou avant d'utiliser à nouveau la serpillière.

Optionnel : vous pouvez ajouter une petite quantité de détergent multi-usages. Utilisez toujours un détergent doux, non corrosif et non acide.

Conseil : Il est recommandé de rincer et de nettoyer le réservoir d'eau et la buse après chaque utilisation pour garantir la longévité de la serpillière électrique.

2.4 Chargement

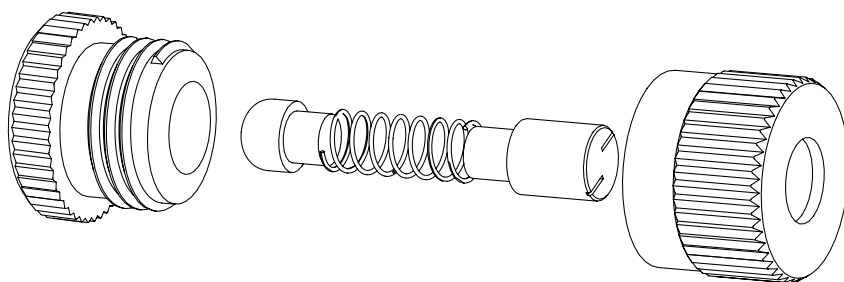
Connectez le câble USB-C au port de charge de la serpillière et branchez l'autre côté dans un adaptateur secteur USB-A (5V, 1A). Le voyant LED de l'indicateur de charge deviendra rouge pendant le chargement. Lorsque la serpillière est complètement chargée, le voyant LED deviendra bleu.

3. Entretien

Avertissement: Ne plongez pas la serpillière dans l'eau. Ne laissez rien au-dessus de la poignée principale entrer en contact avec de l'eau.

Après chaque utilisation : Rincez et nettoyez le réservoir d'eau et la buse avec de l'eau propre.

Buse : La buse peut être dévissée du corps principal pour être nettoyée. Assurez-vous de replacer toutes les pièces comme indiqué sur l'image ci-dessous.



Nettoyage général de la serpillière : Utilisez un chiffon doux humide et un détergent doux pour essuyer le corps et la poignée. Ne la trempez pas !

Tampons de serpillière : Vous pouvez laver les tampons à la main avec de l'eau et un détergent doux. Essorez-les ensuite et laissez-les sécher à l'air libre.

4. Dépannage

Problème	Solution potentielle
La serpillière ne s'allume pas	Rechargez la serpillière
	Remplacez les piles dans la poignée
Les tampons de serpillière ne tournent pas	Vérifiez si quelque chose bloque la rotation des tampons
	Vérifiez l'intérieur des tubes en aluminium pour des objets bloquants empêchant le signal de la poignée d'atteindre le corps principal
L'eau ne se pulvérise pas	Assurez-vous que la serpillière est allumée, sinon la fonction de pulvérisation d'eau ne fonctionnera pas
	Assurez-vous que le réservoir d'eau est rempli
	Remplacez les piles dans la poignée (la serpillière ne devrait pas s'allumer et vous ne devriez pas entendre la pompe à eau fonctionner)
	Vérifiez si le trou du bouchon en silicone du réservoir d'eau est ouvert. S'il n'est pas ouvert, nettoyez-le et/ou ouvrez-le délicatement
	Nettoyez la buse de pulvérisation (voir chapitre 3)
	Il peut y avoir des calcifications ou d'autres types d'accumulation solide. Rincez plusieurs fois le réservoir d'eau et la buse

Si le problème persiste, n'ouvrez pas le produit et n'exercez aucune force dessus. Veuillez contacter support@sinjiproducts.com

5. Avertissements de sécurité

- Le Sinji Electric Mop est uniquement destiné au nettoyage domestique, ne l'utilisez pas à l'extérieur ou dans un environnement industriel.
- N'utilisez pas la serpillière électrique Sinji à d'autres fins que le nettoyage des sols.
- Utilisez la serpillière électrique Sinji uniquement sur des sols lisses, durs et résistants à l'eau. Ne l'utilisez pas sur des tapis ou autres types de sols souples.
- Utilisez uniquement les pièces fournies avec la serpillière électrique Sinji ou des pièces de rechange officielles de Sinji.
- Avant utilisation, assurez-vous qu'il n'y a pas d'objets durs et/ou rugueux (comme du sable ou des pierres) dans les tampons de serpillière, pour éviter d'endommager votre sol.
- N'utilisez pas le produit à des températures inférieures à 5 °C ou supérieures à 35 °C.
- Retirez le câble USB du produit et de la prise électrique lorsqu'il n'est pas en charge.
- Débranchez le câble de charge USB lorsque la serpillière électrique Sinji est complètement chargée.
- N'ouvrez pas le produit, sauf pour les compartiments du réservoir d'eau et de la batterie.
- N'utilisez pas la fonction de pulvérisation d'eau s'il n'y a pas d'eau dans le réservoir.
- Ne mettez pas en marche la serpillière tant que les tampons ne sont pas correctement installés pour éviter d'endommager la serpillière ou votre sol.
- Gardez la serpillière électrique Sinji hors de portée des enfants et des animaux domestiques.
- Ne montez pas sur la serpillière.
- Ne vous appuyez pas sur la serpillière et n'exercez pas de pression dessus.
- Ne plongez pas la serpillière électrique Sinji dans l'eau.

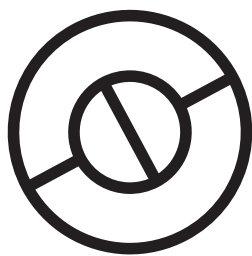
6. Déclaration de Conformité UE



Conformément aux directives européennes applicables à ce produit



Ce marquage indique que ce produit ne doit pas être éliminé avec les autres déchets ménagers dans toute l'UE. Pour éviter tout risque potentiel pour l'environnement ou la santé humaine lié à l'élimination incontrôlée des déchets, recyclez-le de manière responsable afin de promouvoir la réutilisation durable des ressources matérielles. Pour retourner votre appareil usagé, veuillez utiliser les systèmes de retour et de collecte ou contacter le détaillant où le produit a été acheté. Ils peuvent prendre en charge ce produit pour un recyclage respectueux de l'environnement.



SINJI

© 2026, Sinji. All rights reserved.

Avanca International B.V.

Made in China - B2030591

2516AB / 174 The Hague (NL)

www.sinjiproducts.com

support@sinjiproducts.com



Séparez les éléments avant de trier