



User instructions - please keep for future references

BBP-BOX—Pizza Oven Box

| | |
|----|---------------------|
| EN | Manual |
| NL | Handleiding |
| DE | Bedienungsanleitung |
| FR | Manuel |



WARNING!

Probable danger to life and risk of injury!
Use in closed spaces can be dangerous and is
FORBIDDEN.



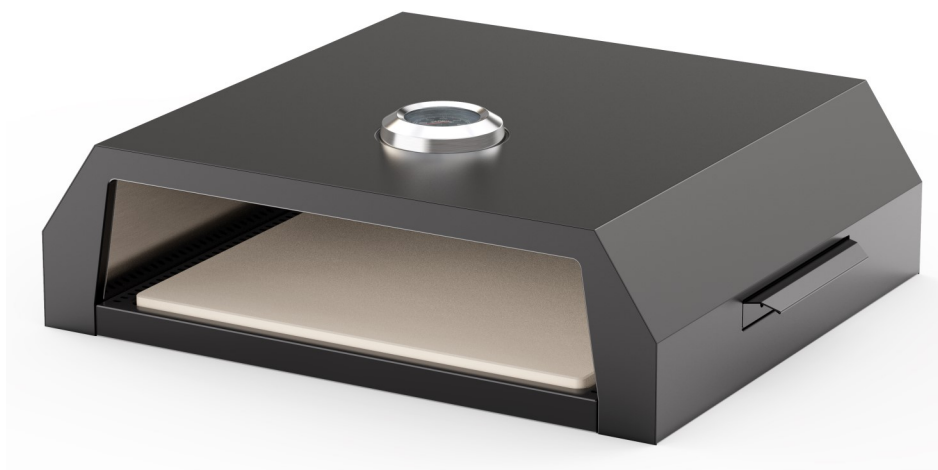
WARNING!

Probable danger to life and risk of injury!
Please read the manual before usage.



NOTE—IMPORTANT!

Carefully remove the packaging before use, but keep the safety instruments. These are part of the product. Please note all safety warnings mentioned in this manual. Read the instructions in their entirety and keep them for future reference. These must be stored with the product. This product is for household use and may not be used for commercial or contractual purposes.



OutTrade B.V.
Meeleweg 76
7711 EP Nieuwleusen
The Netherlands

Tel: +31-529—48 28 08
Fax: +31-529—48 49 10

info@outtrade.eu
www.outtrade.eu

MADE IN P.R.C.





EN Pizza Oven Box

Translation of the original instructions

Dear customer,

Thank you for placing your trust in our product!

Before using the product for the first time, please make sure you read these operating instructions! Here you will find information about how to use the product safely and ensure its long service life. You should pay attention to all of the safety instructions in this document!

Before you begin...

Intended use

When used for its intended purpose, this device corresponds to the state of the art, as well as to the current safety requirements at the time of its introduction.

The device is not suitable for commercial or industrial use.

Any other type of use is inappropriate. Improper use or modifications to the device or the use of components that are not tested and approved by the manufacturer may result in unforeseen damage!

Any use that deviates from its intended use and is not included in these instructions is considered unauthorized use and relieves the manufacturer from his or her legal liability.



1

2

3



For your safety

GENERAL SAFETY INSTRUCTIONS

- To operate this unit safely, the user must have read and understood the instructions before using the unit for the first time.
- Observe all safety & operating instructions -Failure to do so may cause harm to you and others.
- Retain all instructions for use and safety instructions for future reference.
- If you sell or pass the unit on, you must also hand over these operating instructions.
- The unit must only be used when it functions properly. If the product or part of the product is defective, it must be taken out of operation and disposed of correctly.
- Keep the unit out of the way of children and other unauthorized persons.
- Do not modify the unit. Do not use the unit for purposes for which it is not intended.
- Exercise caution and only operate the unit when the user is in good condition: If you are tired, ill, if you have consumed alcohol, medication or illegal drugs, do not use the unit, as you are not in a condition to use it safely.
- This product is not intended to be used by persons (including children) or who are limited in their physical, sensory or mental capacities or who lack experience and or knowledge of the product unless they are supervised, or have been instructed on how to use the product, by a person responsible for their safety.
- Ensure that children are not able to play with the unit.
- Always comply with all applicable domestic and international safety, health, and working regulations.

UNIT-SPECIFIC SAFETY INSTRUCTIONS

- For outdoor use only.
- Ensure that all the plastic protection has been removed before assembling.
- Metal parts may have sharp edges. Take care during assembly
- When using for the first time, the unit should be operated without any baked goods for 15 minutes at the set maximum temperature.
- Accessible parts may become very hot. Exercise caution and keep children away.
- The unit must be kept away from flammable materials when it is being used.
- Do not move the unit when it is in use.
- The unit should not be modified.
- The housing becomes hot during operation. You should wear heat protection gloves when removing baked goods.
- Never cover the oven with a blanket or other flammable object.
- Do not place or store any combustible materials on top of the oven or in the immediate (min. 60 cm) vicinity of the oven.
- Never leave the stove unattended.
- Follow all Dangers, Warnings, and Cautions associated with the grill.



WARNING! – ALWAYS LEAVE ADEQUATE SPACE FOR VENTILATION

Failure to leave the spaces around the pizza oven box may result in restricted airflow and improper ventilation for your grill. This could result in serious injury and/or property damage. Do not use the Pizza Oven Box with your Gas Grill if you cannot leave adequate space for ventilation as described above.

WARNING! – CHECK OPERATION BEFORE FIRST USE

1. Check to make sure the unit is in a safe operating condition.
2. Check to make sure there are no visible defects.
3. Check to make sure all unit components are correctly mounted.
4. Check all plastic protection has been removed.

FOR YOUR SAFETY— BEFORE FIRST USE

After unpacking the oven for the first time and after installation, it should be operated without baked goods for 15 minutes at the set maximum temperature.

CLEANING AND MAINTENANCE

- Wipe down surfaces with soap and water. Do not use sharp objects or aggressive cleaning agents. Allow the pizza stone to cool slowly to avoid temperature shock. Never use cold water to cool the stone.
- Flour residues can be wiped off with a damp cloth. In the case of stubborn residues, soak the stone in warm water if necessary. These can then be removed with a firm scrubbing sponge or a dish washing brush. However, please do not use any detergents or scouring agents as these can penetrate into the stone and impair the baking result the next time you use it..

CLEANING AND MAINTENANCE

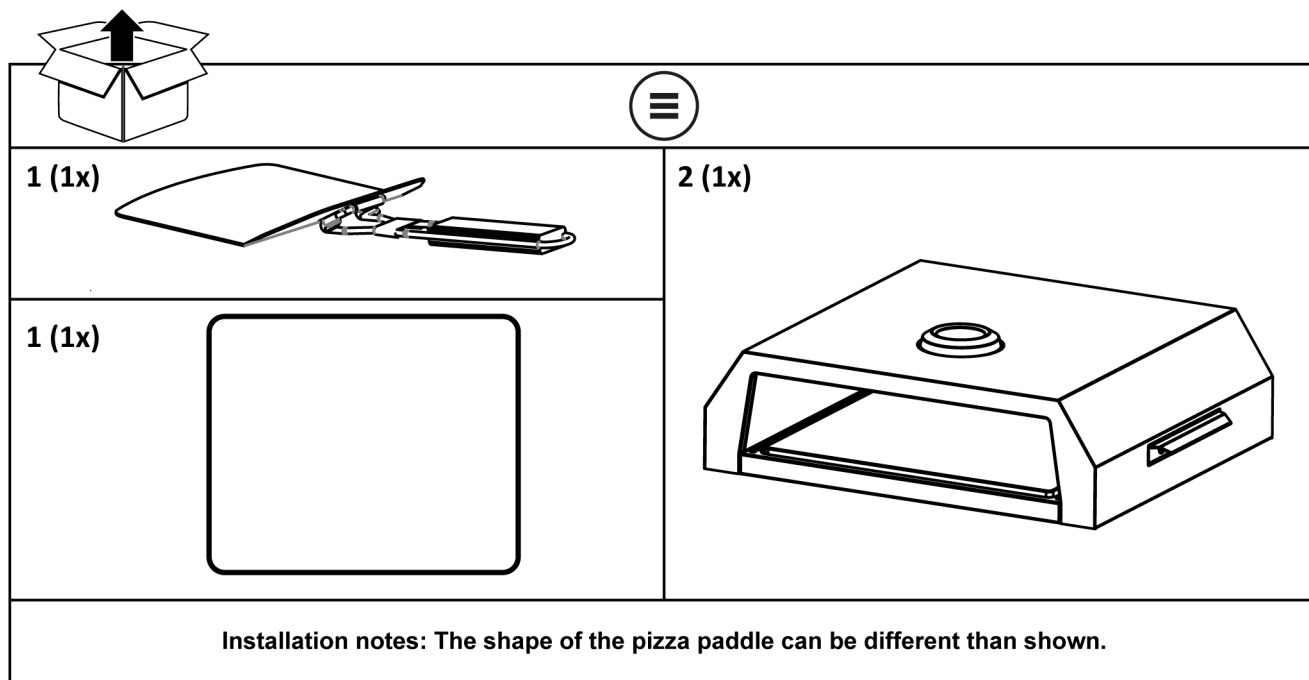
Use the original packaging to store the product.

DISPOSAL OF THE APPLIANCE

This appliance must not be disposed of with regular household waste! Please dispose of the appliance in the appropriate manner. For more information, consult your community waste disposal service.

DISPOSAL OF THE PACKAGING

The packaging consists of cardboard and correspondingly marked plastics that can be recycled.



INSTALLATION

1. Pizza Oven Box
2. Ceramic Pizza Stone
3. Pizza shovel

EN —

- Place the pizza stone inside the pizza oven where there's an enamel fixing plate.
- Before use: first unfold the pizza paddle

NL —

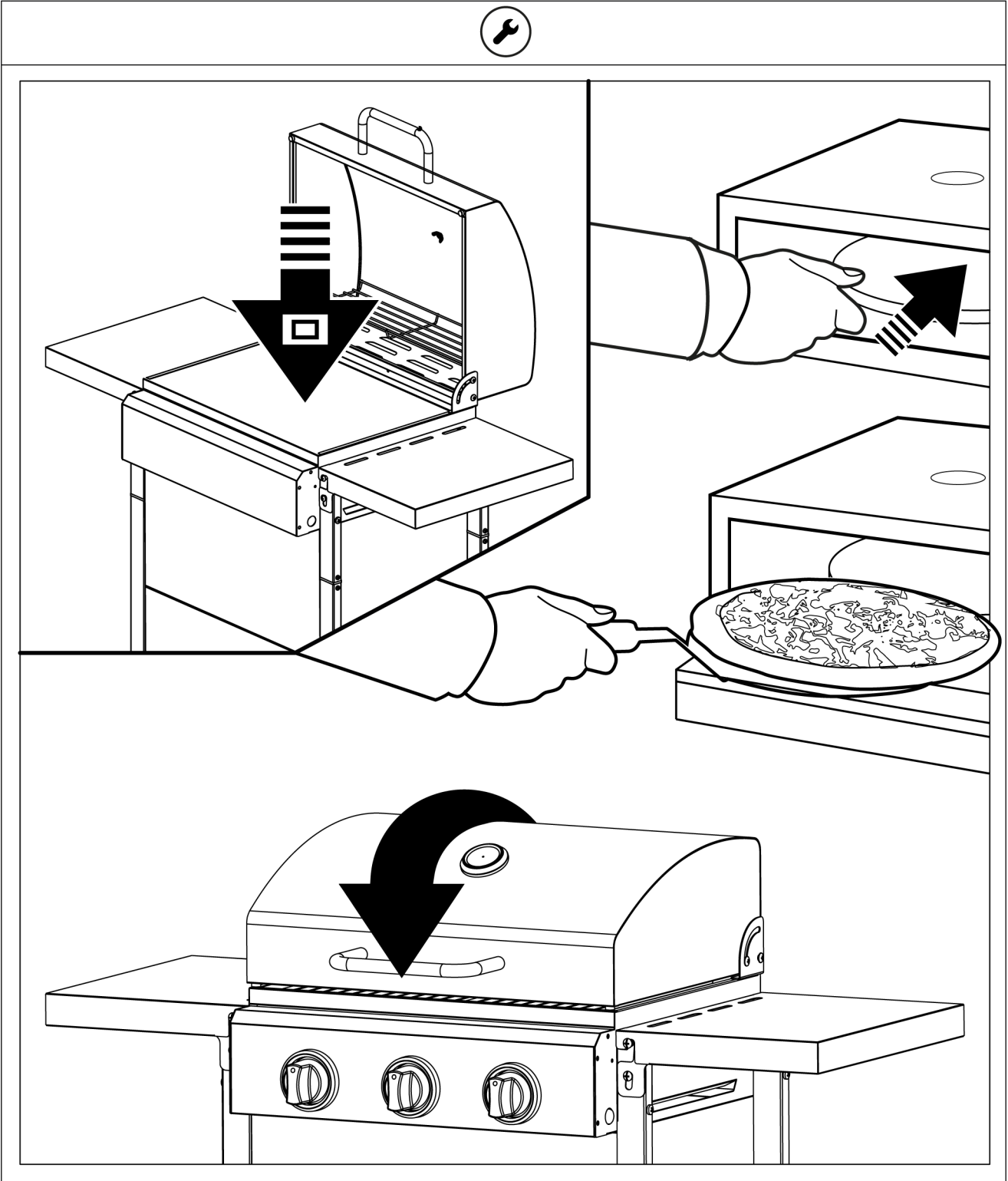
- Plaats de pizzasteen in de pizza-oven waar een geëmailleerde bevestigingsplaat staat.
- Voor alvorens gebruik: ontvouw eerst de pizza paddle

DE —

- Legen Sie den Stein in den Pizzaofen, wo sich die emaillierte Montageplatte befindet.
- Vor dem Gebrauch: zuerst den Pizzaschieber ausklappen

FR —

- Placez la pierre dans le four à pizza où se trouve une plaque d'appui émaillée.
- Avant l'utilisation : déplier d'abord la palette à pizza





NL Pizza Oven Box

Vertaling van de originele instructies

Beste klant,

Bedankt voor het vertrouwen in ons product!

Voordat u het product voor de eerste keer gebruikt, dient u deze gebruiksaanwijzing te lezen! Hier vindt u informatie over hoe u het product veilig kunt gebruiken en hoe u de lange levensduur kunt garanderen. U dient alle veiligheidsinstructies in dit document in acht te nemen!

Voordat u begint...

Beoogd gebruik

Beoogd gebruik

Bij gebruik voor het beoogde doel komt dit apparaat overeen met de stand van de techniek en met de huidige veiligheidseisen op het moment dat het wordt geïntroduceerd.

Het apparaat is niet geschikt voor commercieel of industrieel gebruik.

Elk ander type gebruik is ongeschikt. Onjuist gebruik of wijzigingen aan het apparaat of het gebruik van onderdelen die niet door de fabrikant zijn getest en goedgekeurd, kunnen leiden tot onvoorziene schade!

Elk gebruik dat afwijkt van het beoogde gebruik en dat niet in deze handleiding is opgenomen, wordt beschouwd als ongeoorloofd gebruik en ontheft de fabrikant van zijn wettelijke aansprakelijkheid.



1

2

3



Voor uw veiligheid

ALGEMENE VEILIGHEIDSINSTRUCTIES

- Om dit apparaat veilig te kunnen gebruiken, moet de gebruiker de instructies hebben gelezen en begrepen voordat hij het apparaat voor het eerst gebruikt.
- Neem alle veiligheids- en bedieningsinstructies in acht -Het in acht nemen van deze instructies kan u en anderen schade berokkenen.
- Bewaar alle gebruiksaanwijzingen en veiligheidsinstructies voor toekomstig gebruik.
- Als u het apparaat verkoopt of doorgeeft, moet u deze gebruiksaanwijzing ook overhandigen.
- Het apparaat mag alleen worden gebruikt als het goed functioneert. Als het product of een deel van het product defect is, moet het uit bedrijf worden genomen en op de juiste wijze worden afgevoerd.
- Houd het apparaat uit de buurt van kinderen en andere onbevoegden.
- Wijzig het apparaat niet. Gebruik het apparaat niet voor doeleinden waarvoor het niet bestemd is.
- Wees voorzichtig en gebruik het apparaat alleen als de gebruiker in goede staat is: Als u moe of ziek bent, als u alcohol, medicijnen of illegale drugs hebt gebruikt, gebruik het apparaat dan niet, want u bent niet in staat om het veilig te gebruiken.
- Dit product is niet bedoeld voor gebruik door personen (inclusief kinderen) of die beperkt zijn in hun fysieke, zintuiglijke of mentale capaciteiten of die geen ervaring en/of kennis hebben met het product, tenzij zij onder toezicht staan of geïnstrueerd zijn in het gebruik van het product door een persoon die verantwoordelijk is voor hun veiligheid.
- Zorg ervoor dat kinderen niet met het apparaat kunnen spelen.
- Houd u altijd aan alle toepasselijke nationale en internationale veiligheids-, gezondheids- en arbeidsvoorschriften.

APPARAAT-SPECIFIEKE INSTRUCTIES

- **Alleen** voor gebruik buitenshuis.
- Zorg ervoor dat alle plastic bescherming is verwijderd voordat u het apparaat monteert.
- Metalen onderdelen kunnen scherpe randen hebben. Let op bij de montage
- Bij het eerste gebruik moet het apparaat gedurende 15 minuten zonder bakkerij producten op de ingestelde maximumtemperatuur worden gebruikt.
- Toegankelijke onderdelen kunnen zeer heet worden. Wees voorzichtig en houd kinderen uit de buurt.
- Het apparaat moet uit de buurt van ontvlambare materialen worden gehouden wanneer het wordt gebruikt.
- Verplaats het apparaat niet als het in gebruik is.
- Het apparaat mag niet worden gewijzigd.
- De behuizing wordt tijdens het gebruik heet. Draag handschoenen ter bescherming tegen de hitte wanneer u bakwaren uitneemt.
- Dek de oven nooit af met een deken of een ander brandbaar voorwerp.
- Plaats of bewaar geen brandbare materialen boven op de oven of in de onmiddellijke nabijheid van de oven (min. 60 cm).
- Laat het fornuis nooit onbeheerd achter.
- Volg alle gevaren, waarschuwingen en voorzorgsmaatregelen in verband met de grill.



WAARSCHUWING! - LAAT ALTIJD VOLDOENDE RUIMTE OVER VOOR VENTILATIE

Het niet vrijlaten van de ruimtes rond de pizza oven kan leiden tot een beperkte luchtstroom en onjuiste ventilatie.
Dit kan leiden tot ernstig letsel en/of materiële schade.

Gebruik de pizza oven niet samen met uw gas barbecue u niet voldoende ruimte kunt vrijmaken voor de ventilatie zoals hierboven beschreven.

WAARSCHUWING! - CONTROLEER DE WERKING VOOR HET EERSTE GEBRUIK

1. Controleer of het apparaat in een veilige toestand verkeert.
2. Controleer of er geen zichtbare defecten zijn.
3. Controleer of alle onderdelen van het apparaat correct zijn gemonteerd.
4. Controleer of alle plastic beschermingen zijn verwijderd.

VOOR UW VEILIGHEID - VOOR HET EERSTE GEBRUIK

Na het uitpakken van de pizza oven dient u na de installatie alvorens voor gebruik zonder bakwaren te worden gebruikt.
Verwarm de pizza oven box gedurende 15 minuten bij de ingestelde maximumtemperatuur.

INHOUD VERPAKKING EN MONTAGE

Zie pagina nummers: ⑤ ⑥

REINIGING EN ONDERHOUD

- Veeg oppervlakken af met water en zeep. Gebruik geen scherpe voorwerpen of agressieve schoonmaakmiddelen. Laat de piz-zasteen langzaam afkoelen om temperatuurschokken te voorkomen. Gebruik nooit koud water om de steen af te koelen.
- Meelresten kunnen worden afgeveegd met een vochtige doek. Bij hardnekkige resten de steen indien nodig in warm water laten weken. Deze kunnen dan verwijderd worden met een stevige schuurspons of een afwasborstel. Gebruik echter geen reinigingsmiddelen of schuurmiddelen, omdat deze bij een volgend gebruik in de steen kunnen doordringen en het bakresultaat nadelig kunnen beïnvloeden.

REINIGING EN ONDERHOUD

Gebruik de originele verpakking om het product te bewaren.

VERWIJDERING VAN HET APPARAAT

Dit apparaat mag niet met het gewone huisvuil worden weggegooid! Gelieve zich te ontdoen van het apparaat op de juiste manier. Voor meer informatie kunt u terecht bij uw gemeentelijke afvalverwijderingsdienst.

VERWIJDERING VAN DE VERPAKKING

De verpakking bestaat uit karton en dienovereenkomstig gemarkeerde kunststoffen die kunnen worden gerecycled.



DE Pizza Oven Box

Originalbetriebsanleitung

Sehr geehrte Kundin, sehr geehrter Kunde,

wir freuen uns über Ihr Vertrauen! Lesen Sie vor der ersten Inbetriebnahme unbedingt diese Gebrauchsanweisung! Hier finden Sie alle Hinweise für einen sicheren Gebrauch und eine lange Lebensdauer des Gerätes. Beachten Sie unbedingt alle Sicherheitshinweise in dieser Anweisung!

Bevor Sie beginnen...

Bestimmungsgemäßer Gebrauch

Das Gerät entspricht dem Stand von Wissenschaft und Technik, sowie den geltenden Sicherheitsbestimmungen zum Zeitpunkt des Inverkehrbringens im Rahmen seiner bestimmungsgemäßen Verwendung.

Das Gerät ist nicht für den gewerblichen Gebrauch konzipiert.

Jede andere Verwendung ist bestimmungswidrig. Durch bestimmungswidrige Verwendung, Veränderungen am Gerät oder durch den Gebrauch von Teilen, die nicht vom Hersteller geprüft und freigegeben sind, können unvorhersehbare Schäden entstehen!

Jede nicht bestimmungsgemäße Verwendung bzw. alle nicht in dieser Gebrauchsanweisung beschriebenen Tätigkeiten am Gerät sind unerlaubter Fehlgebrauch außerhalb der gesetzlichen Haftungsgrenzen des Herstellers.



1

2

3



Für Ihre Sicherheit

ALLGEMEINE SICHERHEITSHINWEISE

- Um das Gerät sicher bedienen zu können, muss der Benutzer die Anleitung vor dem ersten Gebrauch durchlesen und verstehen.
- Beachten Sie alle Sicherheits- und Bedienungsanweisungen – Bei Nichtbeachtung besteht die Gefahr, dass Sie und andere Personen sich verletzen.
- Bewahren Sie alle Bedienungs- und Sicherheitsanweisungen auf, damit Sie sie in Zukunft nachlesen können.
- Wenn Sie das Gerät verkaufen oder anderen Benutzern übergeben, müssen Sie ebenfalls diese Bedienungsanleitung übergeben.
- Das Gerät darf nur verwendet werden, wenn es einwandfrei funktioniert. Wenn das Produkt oder ein Teil des Produkts defekt ist, muss es außer Betrieb genommen und ordnungsgemäß entsorgt werden.
- Bewahren Sie das Gerät außerhalb der Reichweite von Kindern und anderen unbefugten Personen auf.
- Nehmen Sie keine Modifizierungen am Gerät vor. Verwenden Sie das Gerät nicht für Zwecke, für die es nicht vorgesehen ist.
- Seien Sie vorsichtig und bedienen Sie das Gerät nur, wenn Sie bei guter Gesundheit und Wohlbefinden sind: Wenn Sie müde oder krank sind, oder Alkohol, Medikamente oder Drogen konsumiert haben, benutzen Sie das Gerät nicht, da Sie es nicht sicher bedienen können.
- Dieses Gerät ist nicht für die Verwendung durch Personen (einschließlich Kinder) mit eingeschränkten physischen, sensorischen oder mentalen Fähigkeiten oder Personen, die keine Erfahrung und/oder Kenntnisse über das Produkt haben, vorgesehen, es sei denn, sie werden von einer für ihre Sicherheit verantwortlichen Person beaufsichtigt oder wurden von ihr in die Verwendung des Produkts eingewiesen.
- Stellen Sie sicher, dass Kinder nicht mit dem Produkt spielen können.
- Beachten Sie stets alle geltenden nationalen und internationalen Vorschriften bezüglich Sicherheit, Gesundheit und Arbeitsorganisation.

GERÄTE-SPEZIFISCHE ANWEISUNGEN

- Nur zur Verwendung im Freien.
- Vergewissern Sie sich vor der Montage des Geräts, dass alle Kunststoffabsicherungen entfernt wurden.
- Metallteile können scharfe Kanten haben. Seien Sie bei der Montage vorsichtig.
- Bei der ersten Inbetriebnahme sollte das Gerät 15 Minuten lang ohne Backwaren bei der eingestellten Höchsttemperatur laufen.
- Zugängliche Bauteile können sehr heiß werden. Seien Sie vorsichtig und halten Sie Kinder vom Gerät fern.
- Während des Gebrauchs muss das Gerät von brennbaren Materialien ferngehalten werden.
- Stellen Sie das Gerät nicht um, während es in Betrieb ist.
- Modifizierungen am Gerät sind verboten.
- Das Gehäuse erwärmt sich während des Betriebs. Tragen Sie Hitzeschutzhandschuhe, wenn Sie Backwaren aus dem Gerät nehmen.
- Decken Sie den Ofen niemals mit einer Decke oder anderen brennbaren Gegenständen ab.
- Auf dem Ofen oder in der unmittelbaren Nähe (mind. 60 cm) dürfen keine brennbaren Materialien stehen oder lagern.
- Lassen Sie den Ofen nie unbeaufsichtigt.
- Beachten Sie alle Gefahren- und Warnhinweise bezüglich des Grills.



WARNUNG! – IMMER AUSREICHEND PLATZ FÜR DIE BELÜFTUNG LASSEN

Wenn um den Pizzaofen herum nicht ausreichend Platz gelassen wird, kann der Luftstrom eingeschränkt und der Grill dadurch nicht richtig belüftet werden. Dies kann zu schweren Verletzungen und/oder Sachschäden führen.
Verwenden Sie den Pizzaofen nicht zusammen mit einem Gasgrill, wenn nicht genügend Platz für die oben beschriebene Belüftung vorhanden ist.

INBETRIEBNAHME – VOR DEM ERSTEN GEBRAUCH PRÜFEN

1. Prüfen Sie, ob das Gerät in gutem Betriebszustand ist.
2. Prüfen Sie, ob keine sichtbaren Mängel vorliegen.
3. Prüfen Sie, ob alle Geräteteile ordnungsgemäß montiert wurden.
4. Prüfen Sie, ob alle Kunststoffabsicherungen entfernt wurden.

FÜR IHRE SICHERHEIT – VOR DEM ERSTEN GEBRAUCH

Lassen Sie den Ofen, nachdem Sie ihn ausgepackt und montiert haben, für 15 Minuten ohne Backwaren bei der eingestellten Höchsttemperatur laufen.

VERPACKUNG UND MONTAGE DES INHALTS

Siehe Seitennummern: ⑤ ⑥

REINIGUNG UND WARTUNG

- Verschmutzte Oberflächen mit Wasser und Seife abwischen. Verwenden Sie keine scharfen Gegenstände oder aggressive Reinigungsmittel.
- Lassen Sie den Pizzastein langsam abkühlen, um einen Temperaturschock zu vermeiden. Verwenden Sie niemals kaltes Wasser, um den Stein abzukühlen.
- Mehltreue können mit einem feuchten Tuch abgewischt werden. Hartnäckige Rückstände auf dem Stein können, falls nötig, in warmem Wasser einweichen. Anschließend können sie mit einem harten Scheuerschwamm oder einer Geschirrspülbürste entfernt werden. Verwenden Sie jedoch keine Reinigungs- oder Scheuermittel, da diese in den Stein eindringen und das Backergebnis beim nächsten Gebrauch beeinträchtigen können.

LAGERUNG UND TRANSPORT

Das Produkt sollte in der Originalverpackung gelagert werden.

ENTSORGUNG DES GERÄTS

Dieses Gerät darf nicht mit dem normalen Hausmüll entsorgt werden!

Bitte entsorgen Sie das Gerät ordnungsgemäß.

Um weitere Informationen zu erhalten, wenden Sie sich bitte an Ihr örtliches Abfallentsorgungsunternehmen.

ENTSORGUNG DER VERPACKUNG

Die Verpackung besteht aus Pappe und entsprechend gekennzeichneten recyclebaren Kunststoffen.



FR Pizza Oven Box

Traduction de la notice original

Chère cliente, cher client,

Merci de la confiance que vous nous témoignez ! Avant de procéder à la mise en service initiale du matériel, lisez impérativement ces instructions d'utilisation ! Vous allez y trouver toutes les remarques pour une utilisation sûre et une grande longévité de l'appareil. Respectez impérativement toutes les consignes de sécurité indiquées dans ce manuel !

Avant de commencer...

Utilisation conforme

L'appareil répond aux toutes dernières acquisitions de la technique ainsi qu'aux normes de sécurité en vigueur au moment de sa mise en service dans le cadre de son utilisation conforme.

L'appareil est conçu pour un travail domestique et non artisanal.

Toute autre utilisation est considérée comme non conforme. Un usage non conforme, des modifications de l'appareil ou l'utilisation de pièces non contrôlées et homologuées par le fabricant peuvent entraîner des dommages imprévisibles !

Toute utilisation non conforme à la destination de l'appareil ainsi que toutes les activités non décrites dans le mode d'emploi sont à considérer comme des utilisations incorrectes non couvertes par la garantie du fabricant.



1

2

3



Pour votre sécurité

POUR VOTRE SÉCURITÉ – RÈGLES GÉNÉRALES DE SÉCURITÉ

- Pour utiliser l'appareil en toute sécurité, l'utilisateur doit lire et comprendre le mode d'emploi avant d'utiliser l'appareil pour la première fois.
- Suivez toutes les instructions de sécurité et d'utilisation – Le non-respect de cette consigne peut entraîner des blessures, vous et d'autres personnes seront en danger.
- Conservez toutes les instructions d'utilisation et les instructions de sécurité pour référence future.
- Si l'appareil est vendu ou transféré à d'autres utilisateurs, remettez-leur également ce mode d'emploi.
- L'appareil ne peut être utilisé que s'il fonctionne correctement. Si un produit ou un élément du produit est défectueux, mettez-le hors service et éliminez-le de manière appropriée.
- L'appareil doit être stocké hors de la portée des enfants et d'autres personnes non autorisées.
- Ne modifiez pas l'appareil. N'utilisez pas l'appareil à des fins pour lesquelles il n'est pas destiné.
- Soyez prudent et n'utilisez l'appareil que lorsque vous êtes en bonne santé et en bien-être : si vous êtes fatigué, malade ou que vous avez consommé de l'alcool, des médicaments ou des drogues, n'utilisez pas l'appareil car vous ne pourrez pas l'utiliser en toute sécurité.
- Cet appareil n'est pas destiné à être utilisé par des personnes (y compris des enfants) ayant des capacités physiques, sensorielles ou mentales réduites, ou des personnes sans expérience et/ou sans connaissances sur le produit, à moins qu'elles ne soient supervisées par une personne responsable de leur sécurité ou qu'elles aient reçu des instructions sur la façon d'utiliser le produit.
- Assurez-vous que les enfants ne peuvent pas jouer avec l'appareil.
- Respectez toujours toutes les réglementations nationales et internationales applicables en matière de sécurité, de santé et d'organisation du travail.

RÈGLES DE SÉCURITÉ POUR CET ÉQUIPEMENT PARTICULIER:

- Pour usage extérieur uniquement.
- Avant de procéder au montage de l'appareil, assurez-vous que toutes les protections en plastique ont été retirées.
- Les pièces métalliques peuvent avoir des arêtes vives. Soyez prudent lors de l'assemblage.
- Lors de la première mise en marche, l'appareil doit fonctionner pendant 15 minutes sans cuisson à la température maximale réglée.
- Certaines pièces accessibles peuvent être très chaudes. Soyez prudent et gardez les enfants à l'écart de l'appareil.
- Lors de l'utilisation, tenez l'appareil éloigné des matériaux inflammables.
- Ne déplacez pas l'appareil pendant son utilisation.
- Les modifications de l'appareil sont interdites.
- Le boîtier devient chaud pendant le fonctionnement. Portez des gants de protection thermique lorsque vous retirez vos pâtisseries.
- Ne couvrez jamais le four avec une couverture ou tout autre objet inflammable.
- Ne placez ni ne stockez aucun matériau combustible sur le four ou à sa proximité immédiate (min. 60 cm).
- Ne laissez jamais le four sans surveillance.
- Observez toutes les informations sur les dangers, les avertissements généraux et les avertissements relatifs au gril.



AVERTISSEMENT ! – LAISSEZ TOUJOURS SUFFISAMMENT D'ESPACE POUR LA VENTILATION

Le fait de ne pas laisser d'espace autour du four à pizza peut restreindre le flux d'air et entraîner une mauvaise ventilation du gril. Cela peut provoquer des blessures graves et/ou des dommages matériels.
N'utilisez pas le four à pizza avec un gril à gaz à moins de laisser suffisamment d'espace pour la ventilation comme décrit ci-dessus.

UTILISATION – VÉRIFIER AVANT LA PREMIÈRE UTILISATION

1. Vérifiez que l'appareil est en bon état technique.
2. Vérifiez s'il y a des défauts visibles.
3. Vérifiez que tous les composants de l'appareil ont été correctement installés.
4. Assurez-vous que toutes les protections en plastique ont été retirées.

POUR VOTRE SÉCURITÉ – AVANT LA PREMIÈRE UTILISATION

Après avoir déballé le four pour la première fois et après l'avoir installé,
il doit être allumé pendant 15 minutes à la température maximale sans cuisson.

L'EMBALLAGE ET L'ASSEMBLAGE DU CONTENU

Voir les numéros de page : ⑤ ⑥

NETTOYAGE ET ENTRETIEN

- Essuyez les surfaces souillées avec de l'eau et du savon. N'utilisez pas d'objets pointus ou de produits de nettoyage agressifs.
- Laissez la pierre à pizza refroidir lentement pour éviter les chocs thermiques. N'utilisez jamais d'eau froide pour refroidir la pierre.
- Les restes de farine peuvent être essuyés à l'aide d'un chiffon humide. Pour éliminer les résidus tenaces, vous pouvez faire tremper la pierre dans de l'eau tiède si nécessaire. Ensuite, vous pourrez les enlever avec une éponge à récurer dure ou une brosse à vaisselle. Cependant, n'utilisez pas de détergents ou d'agents à récurer car ils peuvent pénétrer dans le calcaire et altérer les résultats de la cuisson lors de la prochaine utilisation.

ENTREPOSAGE ET TRANSPORT

L'appareil doit être conservé dans son emballage d'origine.

ÉLIMINATION DE L'APPAREIL

Cet appareil ne doit pas être jeté avec les déchets ménagers !
Veuillez disposer de l'appareil de manière appropriée.
Pour plus d'informations, consultez votre entreprise locale d'élimination des déchets.

ÉLIMINATION DE L'EMBALLAGE

L'emballage se compose de carton et de matières plastiques marqués de façon appropriée qui peuvent être recyclés.