



# INFRARED LEG HEATER

Manual

## SAFETY AND WARNING

- Please read the manual carefully before use.
- Do not cover the product with anything close to the surface. There is one exception: the use of the included blanket as shown in this manual.
- Do not clean the product with corrosive cleaning agent or harsh chemicals.
- Do not use near pets or infants.
- Children aged 8 and older and individuals with physical, sensory, or mental limitations can use the appliance if supervised or instructed on safe use and aware of potential hazards.
- Do not poke at, or perforate, the product.
- Keep away from fire and do not use it in combination with any other heating device.
- Pull out the power cord when the surface gets wet. Make sure the product, power cord and power plug are dry before use!
- Do not use if the power cord has been damaged.
- Unplug the heater when the product is not in use.



**Do not  
tumble dry**



**Do not  
iron**



**Do not  
dry clean**



**Do not  
puncture**



**Do not  
soak**



**Do not  
bleach**



**Do not  
cover**

## DESCRIPTION

Enjoy the soothing warmth of the Sinji Infrared (IR) Leg Heater. Whether you need to warm up your legs after a long day, a workout, or a cold night, the infrared leg heater can provide you with gentle and safe heat that penetrates deep into your muscles and joints. You can adjust the temperature and timer settings to suit your needs and preferences. The infrared leg heater can also be folded up and stored away easily when it is not needed.

## CONTENTS OF PACKAGING

- 1× IR Leg Heater
- 1× Blanket
- 3× Stands
- 1× Manual

## TECHNICAL SPECIFICATIONS

<b>Model</b>	<b>SILH-0206</b>
Power	195 W
Voltage	230V/50 Hz
Type of heating	Direct infrared heat
Settings	3: High – Medium – Low
Safety	Tip over protection (>45°) Overheat protection Full Surface Overheat Protection Timer protection (automatic shutdown after 4 hours)
Mounting options	Standing
Amount of stand	3
Power cord	1.5 m, euro-plug
Size Folded	40 × 3 x51 cm
Size Unfolded	100 × 1 x51 cm
Size blanket	70 × 100 cm

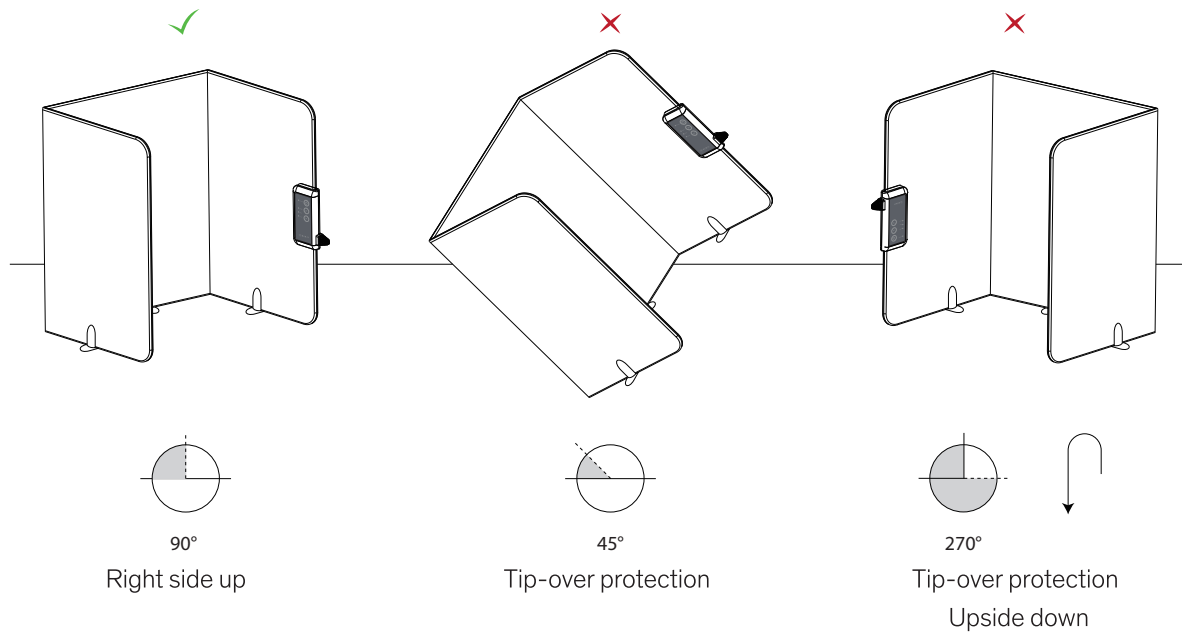
## USER MANUAL

### Table of contents

- 1. How to use
- 2. Maintenance

### HOW TO USE

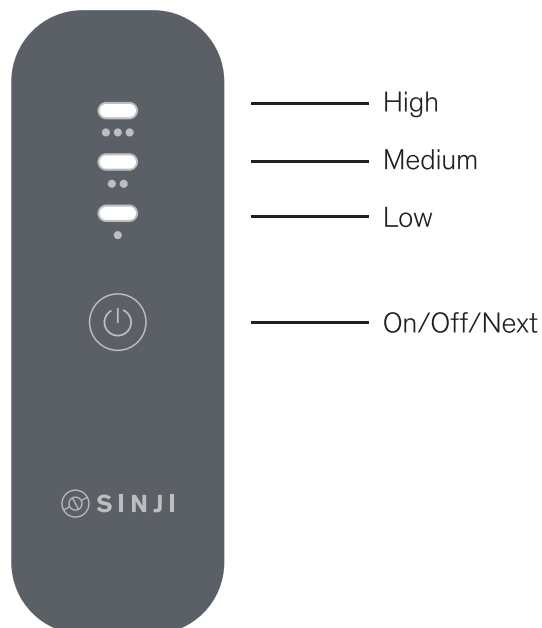
- 1. Place the stands on the bottom of the heater
- 2. Place on the floor



- 3. Plug the socket into the power outlet
- 4. Press the power button to turn on the Leg Heater. It starts at the highest setting.
- 5. Press the power button again to cycle through the heating levels. The fourth time you press the power button the Leg Heater will turn off.

Number of button presses	Heating level	LED color
First press	High	Red
Second press	Medium	Green
Third press	Low	Blue
Fourth press	Off	-

Note: as a safety feature, the leg heater will switch off automatically after 4 hours








6. (OPTIONAL) Blanket use: You can use the blanket to retain extra warmth when using the Leg Heater. Place the blanket over your knees and have it also draped over the back and sides of the Leg Heater. Do not drape it directly over the inside of the Leg Heater, to avoid overheating. Remove the blanket from the Leg Heater when it is not in use.



#### MAINTENANCE

Unplug the power cord before cleaning the product. Gently wipe with a damp cloth. Don't use bleach, chlorine or any other harsh cleaning agents and let it air-dry. Before using it again, make sure it is completely dry.

#### WASHING INSTRUCTIONS BLANKET

-  30 °C, Machine wash
-  Do not bleach
-  Tumble dry (low heat, gentle cycle)
-  Do not iron
-  Do not dry clean



In accordance with European directives applicable to this product.



To protect our environment and to recycle the raw materials used as completely as possible, the consumer is asked to return unserviceable equipment to the public collection system for electrical and electronic. The symbol of the crossed indicates that this product must be returned to the collection point for electronic waste to feed it by recycling the best possible raw material recycling. By ensuring this product you will prevent possible negative effects on the environment and human health, which could otherwise be caused due to improper disposal of that product. The recycling of materials from this product, you will help to preserve a healthy environment and natural resources.

**VEILIGHEID EN WAARSCHUWING**

- Lees de handleiding zorgvuldig door voordat u het apparaat gebruikt.
- Bedek het product niet met iets dicht bij het oppervlak. Een uitzondering: het gebruik van de bijgeleverde deken zoals in deze handleiding aangegeven.
- Reinig het product niet met corrosieve reinigingsmiddelen of agressieve chemicaliën.
- Gebruik het niet in de buurt van huisdieren of baby's.
- Kinderen vanaf 8 jaar en personen met fysieke, sensorische of mentale beperkingen kunnen het apparaat gebruiken als ze worden begeleid of geïnstrueerd over veilig gebruik en zich bewust zijn van mogelijke gevaren.
- Prik of perforeren het product niet.
- Houd het uit de buurt van vuur en gebruik het niet in combinatie met een ander verwarmingsapparaat.
- Trek de stekker uit het stopcontact wanneer het oppervlak nat wordt. Zorg ervoor dat het product, het netsnoer en de stekker droog zijn voordat u het gebruikt!
- Gebruik het niet als het netsnoer beschadigd is.
- Trek de stekker van de kachel uit het stopcontact wanneer het product niet in gebruik is.



**Niet in de droger**



**Niet strijken**



**Niet chemisch reinigen**



**Niet doorprikken**



**Niet waken**



**Niet bleken**



**Niet bedekken**

**BESCHRIJVING**

Geniet van de rustgevende warmte van de Sinji Infrarood (IR) Beenverwarmer. Of u nu uw benen moet opwarmen na een lange dag, een training of een koude nacht, de infraroodbeenverwarmer kan u voorzien van zachte en veilige warmte die diep doordringt in uw spieren en gewrichten. U kunt de temperatuur- en tijdinstellingen aanpassen aan uw behoeften en voorkeuren. De infraroodbeenverwarmer kan ook gemakkelijk worden opgevouwen en opgeborgen wanneer deze niet nodig is.

**INHOUD VAN DE VERPAKKING**

- 1× IR Beenverwarmer
- 1× Deken
- 3× Standaarden
- 1× Handleiding

**TECHNISCHE SPECIFICATIES**

<b>Model</b>	<b>SILH-0206</b>
Vermogen:	195 W
Spanning:	230V/50 Hz
Verwarmingstype:	Directe infraroodwarmte
Instellingen:	3: Hoog - Middel - Laag
Veiligheid:	Kantelbeveiliging (>45°) Oververhittingsbeveiliging Volledige oppervlakte oververhittingsbeveiliging Timerbeveiliging (automatische uitschakeling na 4 uur)
Montagemogelijkheden:	Staand
Aantal standaarden:	3
Netsnoer:	1,5 m, eurostekker
Grootte opgevouwen:	40 × 3 × 51 cm
Grootte uitgevouwen:	100 × 1 × 51 cm
Grootte deken:	70 × 100 cm

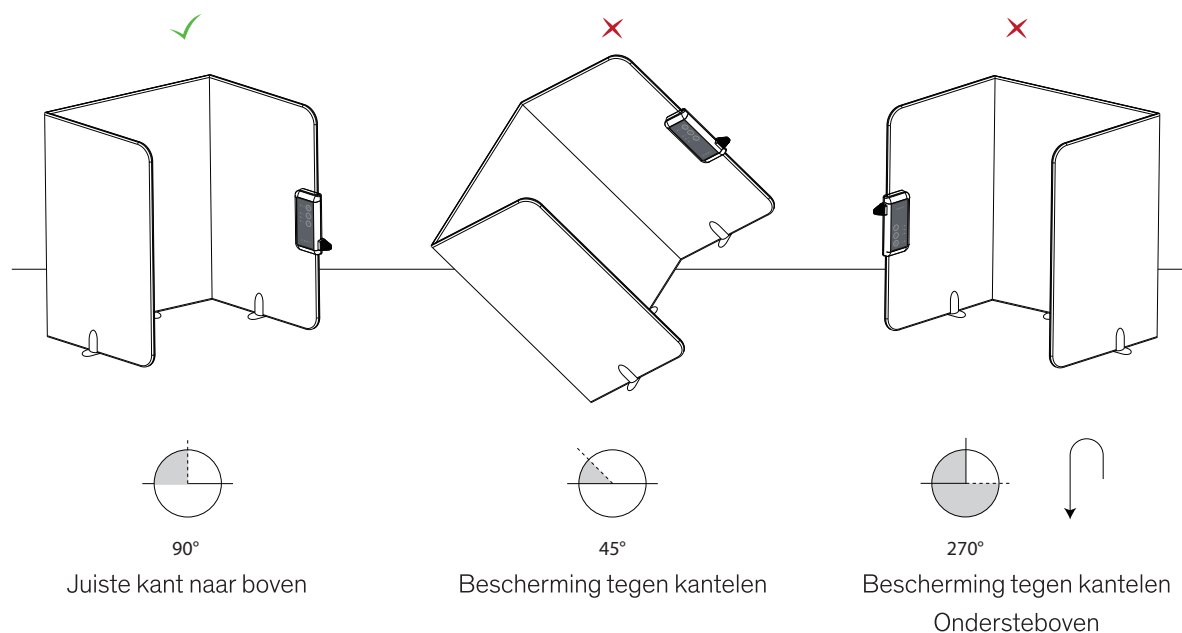
## GEBRUIKERSHANDLEIDING

### Inhoud

1. Hoe te gebruiken
2. Onderhoud

### HOE TE GEBRUIKEN

1. Plaats de standards op de onderkant van het verwarmingselement
2. Plaats op de vloer



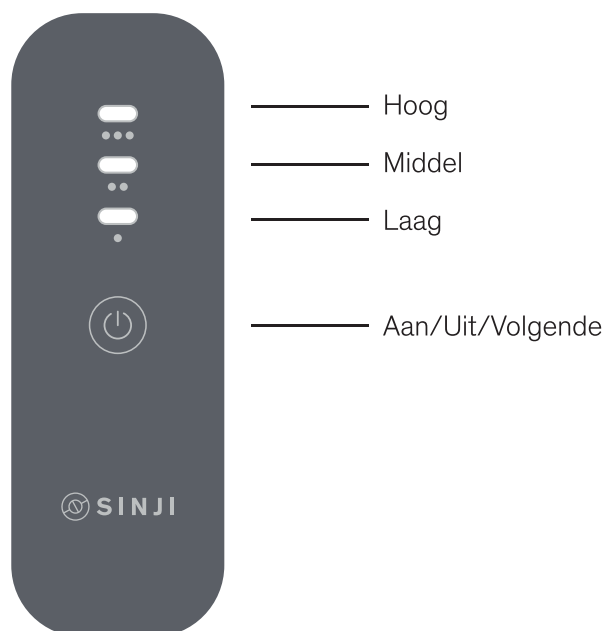
3. Steek de stekker in het stopcontact.

4. Druk op de aan/uit-knop om de beenverwarmer in te schakelen. Het begint op de hoogste stand.

5. Druk nogmaals op de aan/uit-knop om door de verwarmingsniveaus te gaan. De vierde keer dat u op de aan/uit-knop drukt, schakelt de beenverwarmer uit.

Aantal keren op de knop drukken	Verwarmingsniveau	LED-kleur
Eerste druk	Hoog	Rood
Tweede druk	Middel	Groen
Derde druk	Laag	Blauw
Vierde druk	Uit	-

*Opmerking: als veiligheidsmaatregel schakelt de beenverwarming na 4 uur automatisch uit*



6. (OPTIONEEL) Gebruik van de deken: U kunt de deken gebruiken om extra warmte vast te houden wanneer u de Beenverwarmer gebruikt. Plaats de deken over uw knieën en leg hem ook over de achterkant en zijkanten van de Beenverwarmer. Leg hem niet direct over de binnenkant van de Beenverwarmer om oververhitting te voorkomen. Verwijder de deken van de Beenverwarmer wanneer deze niet in gebruik is.



**ONDERHOUD**

Haal de stekker uit het stopcontact voordat u het product schoonmaakt. Veeg voorzichtig af met een natte doek. Gebruik geen bleekmiddel, chloor of andere agressieve schoonmaakmiddelen en laat aan de lucht drogen. Zorg ervoor dat het product volledig droog is voordat u het opnieuw gebruikt.

**WASINSTRUCTIES DEKEN**

- 30 °C, machinewas
- Niet bleken
- Drogen in de droogtrommel (lage warmte, fijne cyclus)
- Niet strijken
- Niet chemisch reinigen

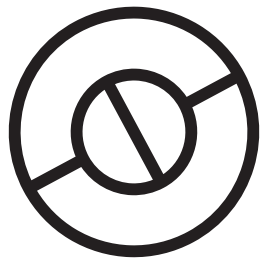


In overeenstemming met de Europese richtlijnen die op dit product van toepassing zijn.



Om ons milieu te beschermen en de gebruikte grondstoffen zo volledig mogelijk te recyclen, wordt de consument gevraagd om onbruikbare apparatuur in te leveren bij het openbare inzamelsysteem voor elektrische en elektronische apparaten. Het symbool van het kruisje geeft aan dat dit product moet worden ingeleverd bij het inzamelpunt voor elektronisch afval om het zo goed mogelijk te recyclen. Door dit product te verzekeren voorkomt u mogelijke negatieve effecten op het milieu en de menselijke gezondheid, die anders zouden kunnen worden veroorzaakt door onjuiste verwijdering van dat product. Door materialen van dit product te recyclen, helpt u mee aan het behoud van een gezond milieu en natuurlijke hulpbronnen.





**SINJI**

© 2024, Sinji. All rights reserved.

[www.sinjiproducts.com](http://www.sinjiproducts.com)

Made in China