



Smart
Connect



CONVECTOR HEATER

manual handleiding

- EN** This product is only suitable for well insulated spaces or occasional use
- NL** Dit product is alleen geschikt voor goed geïsoleerde ruimtes of incidenteel gebruik







EN

Safety advice

READ THIS NOTICE CAREFULLY BEFORE OPERATING THE APPLIANCE.

Children shall not play with the appliance. Children of less than 3 years should be kept away unless continuously supervised. Children shall not plug in, regulate and clean the appliance or perform user maintenance.

CAUTION - Some parts of this product can become very hot and cause burns.

If the supply cord is damaged, it must be replaced by the manufacturer, its service agent or similarly qualified persons in order to avoid a hazard.

CAUTION: In order to avoid a hazard due to inadvertent resetting of the thermal cutout, this appliance must not be supplied through an external switching device, such as a timer, or connected to a circuit that is regularly switched on and off by the utility.



WARNING: In order to avoid overheating, do not cover the heater.

The heater must not be located immediately below a socket-outlet.

Do not use this heater in the immediate surroundings of a bath, a shower or a swimming pool.





To reduce the risk of fire, keep textiles, curtains, or any other flammable material a minimum distance of 1m from the air outlet.

Only use your appliance when the supplied feet are fixed.

Use this heater on a horizontal and stable surface.

Do not use the heater if it has been dropped.

Do not use if there are visible signs of damage to the heater.

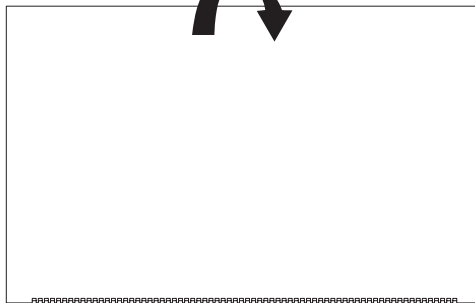
THIS PRODUCT IS FOR ROOM HEATING ONLY

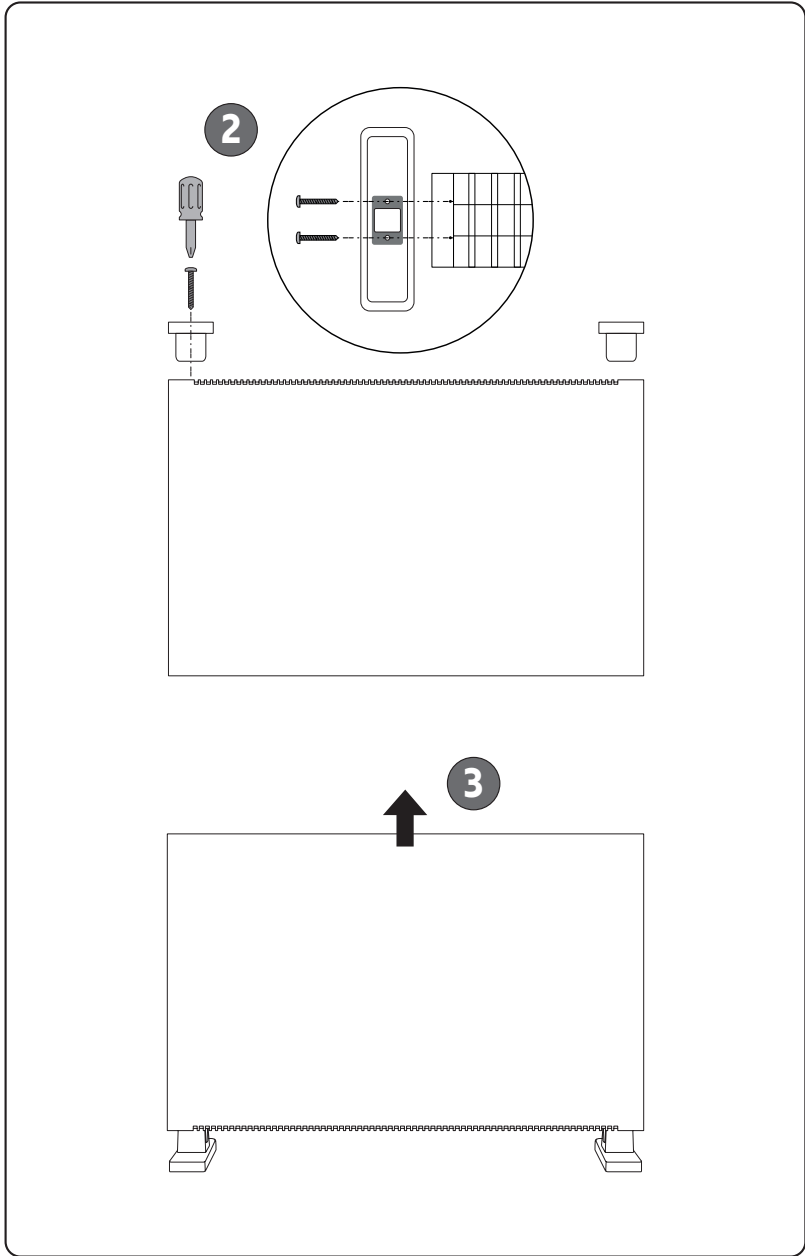
Installation



4 x

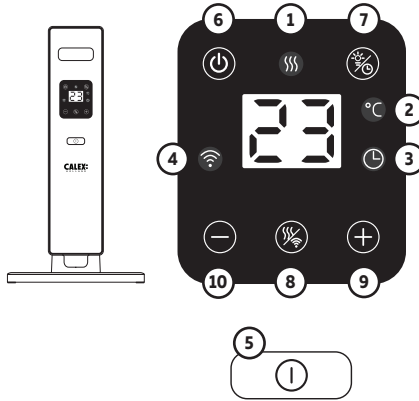
1







Installation



Indicators

1. Heating is activated
2. Degrees Celsius
3. Timer is activated
4. WiFi Connection

Buttons

5. Power switch
6. Standby
7. Quick press: adjust brightness
Long press: timer setting
8. Quick press: heating mode setting
Long press: activate pairing mode
9. Increase
10. Decrease

Heating modes

H1 1250	H2 2000W	AF Anti-frost mode
------------	-------------	-----------------------

Timer

Press **7** for more than 3 seconds, the display will show "00", the indicator **3** will display.

Press **9** or **10** to set the timer to shut off (0-24 hours), confirm by waiting 5 seconds, the countdown timer is activated.

Cleaning & Maintenance

Switch off and unplug from the power supply before cleaning.

Using a soft, moist cloth, with or without a mild soap solution, carefully clean the exterior surface of the product.

CAUTION: Allow the product to completely cool down before handling or cleaning it.

Do not allow water or other liquids to run into the interior of the product, as this could create a fire and/or electrical hazard.

We also recommend the periodic cleaning of this appliance by lightly running a vacuum cleaner nozzle over the guards to remove any dust or dirt that may have accumulated inside or on the unit.

CAUTION: Do not use harsh detergents, chemical cleaners or solvents as they may damage the surface finish of the plastic components.





Model identifier(s): Article Code : 5701000100					
Item	Symbol	Value	Unit	Item	Unit
Heat output				Type of heat input, for electric storage local space heaters only (select one)	
Nominal heat output	P_{nom}	2,0	kW	manual heat charge control, with integrated thermostat	[no]
Minimum heat output (indicative)	P_{min}	1,25	kW	manual heat charge control with room and/or outdoor temperature feedback	[no]
Maximum continuous heat output	$P_{max,c}$	2,0	kW	electronic heat charge control with room and/or outdoor temperature feedback	[no]
Auxiliary electricity consumption				fan assisted heat output	[no]
At nominal heat output	el_{max}	0	kW	Type of heat output/room temperature control (select one)	
At minimum heat output	el_{min}	0	kW	single stage heat output and no room temperature control	[no]
In standby mode	el_{sb}	0,001	kW	Two or more manual stages, no room temperature control	[no]
				with mechanic thermostat room temperature control	[no]
				with electronic room temperature control	[yes]
				electronic room temperature control plus day timer	[no]
				electronic room temperature control plus week timer	[no]
				Other control options (multiple selections possible)	
				room temperature control, with presence detection	[no]
				room temperature control, with open window detection	[no]
				with distance control option	[yes]
				with adaptive start control	[no]
				with working time limitation	[yes]
				with black bulb sensor	[no]
Contact details	Lyonstraat 29, 3047 AJ Rotterdam, The Netherlands Electro Cirkel Retail B.V.				





NL

Veiligheidsadvies

LEES DEZE KENNISGEVING AANDACHTIG DOOR VOORDAT U HET APPARAAT GEBRUIKT. Kinderen mogen niet met het apparaat spelen.

Kinderen jonger dan 3 jaar moeten uit de buurt worden gehouden, tenzij ze onder voortdurend toezicht staan.

Kinderen mogen het apparaat niet aansluiten, regelen en schoonmaken of gebruikersonderhoud uitvoeren.

LET OP: Sommige onderdelen van dit product kunnen erg heet worden en brandwonden veroorzaken.

Als het netsnoer beschadigd is, moet het worden vervangen door de fabrikant, zijn servicevertegenwoordiger of gelijkaardige gekwalificeerde personen om gevaar te voorkomen.

LET OP: Om gevaar door onbedoeld resetten van de thermische beveiliging te voorkomen, mag dit apparaat niet worden gevoed via een extern schakelapparaat, zoals een timer, of worden aangesloten op een circuit dat regelmatig door het nutsbedrijf wordt in- en uitgeschakeld.



WAARSCHUWING: Om oververhitting te voorkomen,

de kachel niet afdekken.

De kachel mag niet direct onder een stopcontact worden geplaatst.

Gebruik deze heater niet in de directe omgeving van een bad, douche of zwembad.





WAARSCHUWING: Om het risico op brand te verminderen, dient u textiel, gordijnen of ander brandbaar materiaal op een minimale afstand van 1 m van de luchtuitlaat te houden.

Gebruik uw apparaat alleen als de meegeleverde voetjes vast zijn.

Gebruik deze kachel op een horizontale en stabiele ondergrond
Gebruik de kachel niet als deze is gevallen.

Niet gebruiken als er zichtbare tekenen van schade aan de kachel zijn.

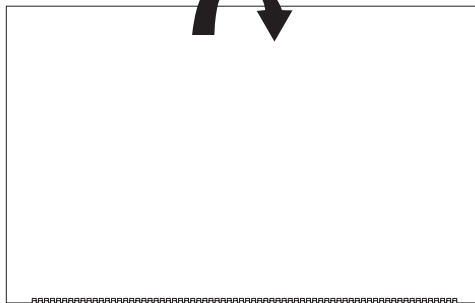
DIT PRODUCT IS ALLEEN VOOR KAMERVERWARMING

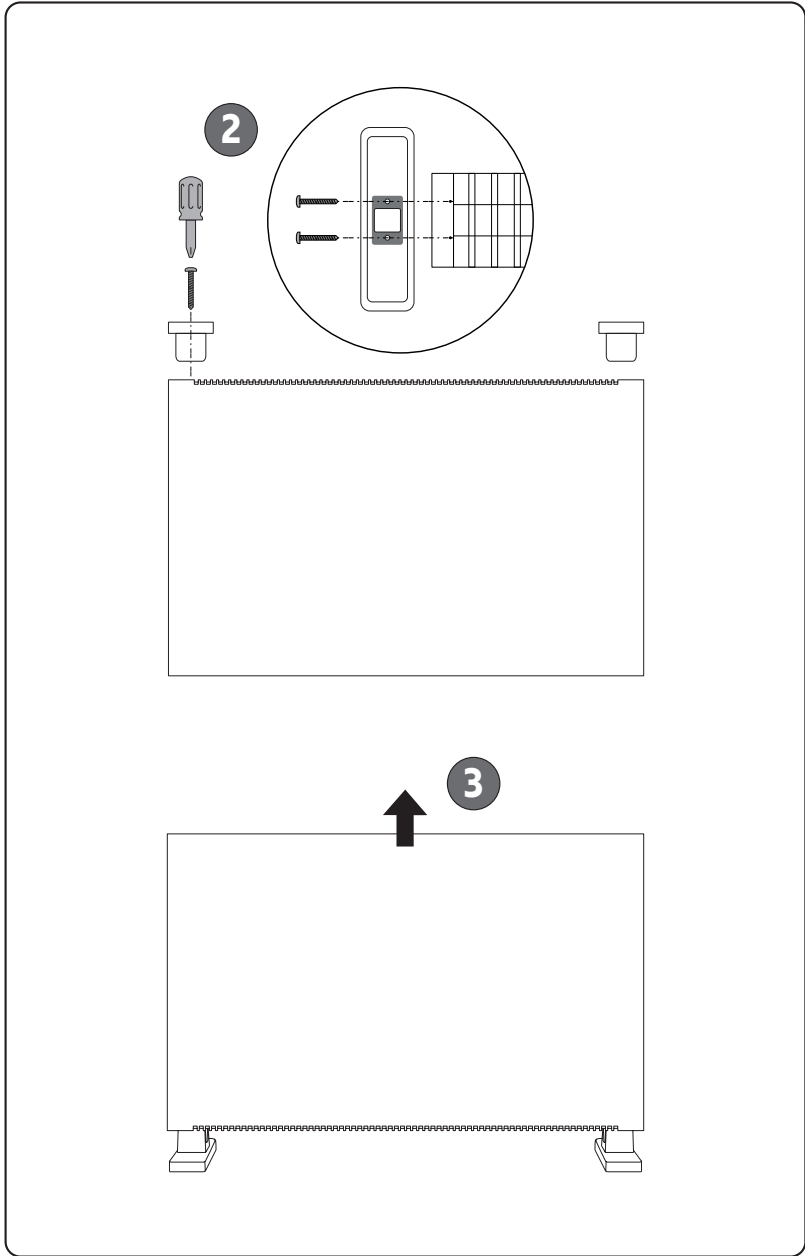
Installatie



4 x

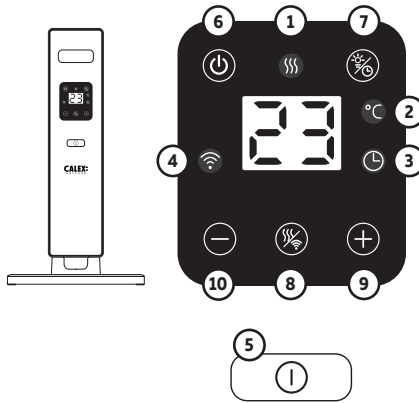
1







Knoppen en functies



Indicatoren

1. Aan het verwarmen
2. Graden Celcius
3. Timer is actief
4. WiFi verbinding

Knoppen

5. Stroomschakelaar
6. Stand-by
7. 1x drukken: pas helderheid scherm aan
Ingedrukt houden: activeer timer
8. 1x drukken: pas verwarmingsmodus aan
Ingedrukt houden: activeer koppelmodus
9. Omhoog 10. Omlaag

Verwarmingsmodus

H1 1250	H2 2000W	AF Antivriesmodus
------------	-------------	----------------------

Timer

Houd **7** langer dan 3 seconden ingedrukt, op het display verschijnt "00", de indicator **3** wordt weergegeven. Druk op **9** of **10** om de timer in te stellen om uit te schakelen (0-24 uur), bevestig door 5 seconden te wachten, de afteltimer is geactiveerd.

Reiniging & Onderhoud

Schakel het apparaat uit en trek de stekker uit het stopcontact voordat u het schoonmaakt. Gebruik een zachte, vochtige doek, al dan niet met een milde zeepoplossing, om de buitenkant van het product zorgvuldig schoon te maken.

LET OP: Laat het product volledig laten afkoelen alvorens het te hanteren of te reinigen.

Laat geen water of andere vloeistoffen in de binnenkant van het product lopen, aangezien dit brand en/of elektrisch gevaar kan veroorzaken.

We raden ook aan om dit apparaat regelmatig te reinigen door lichtjes met een stofzuigermondstuk over de beschermkappen te gaan om stof of vuil te verwijderen dat zich in of op het apparaat heeft opgehoopt.

LET OP: Gebruik geen agressieve schoonmaakmiddelen, chemische reinigingsmiddelen of oplosmiddelen, aangezien deze de oppervlakteafwerking van de plastic onderdelen kunnen beschadigen.



